

## CIÊNCIAS HUMANAS

### QUESTÃO 31

A natureza tem sido cruel com o Haiti. Tipicamente tropical, o território haitiano é assolado com frequência, no verão e outono no hemisfério norte, por violentas tempestades e furacões, que causam destruições e consideráveis perdas humanas.

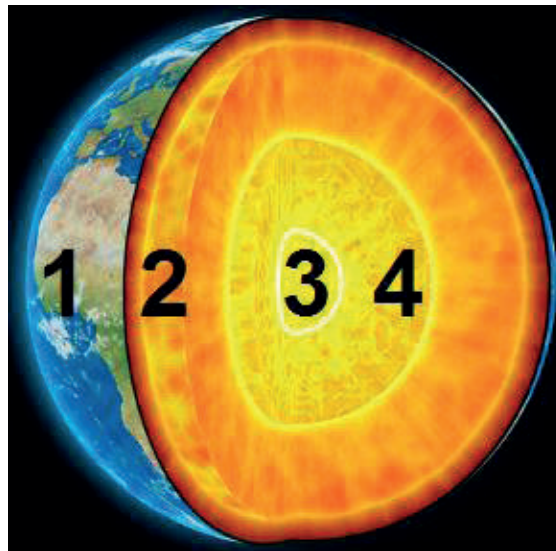
OLIC, Nelson Bacic. **Caleidoscópios geopolíticos**: imagens de um mundo em mutação. São Paulo: Moderna, 2014.

As estações do ano, citadas no texto, ocorrem no Hemisfério Norte no período compreendido entre os meses de

- (A) março a setembro.
- (B) junho a dezembro.
- (C) setembro a março.
- (D) dezembro a setembro.

### QUESTÃO 32

A imagem ilustra as camadas do Planeta Terra



Disponível em: <http://mundoeducacao.bol.uol.com.br/geografia/as-camadas-terra.htm>. Acesso em: 3 mar. 2017 (adaptado).

A camada habitada pelos seres vivos é representada na imagem pelo número

- (A) 1.
- (B) 2.
- (C) 3.
- (D) 4.

## QUESTÃO 33



HOPP, Frans; WINJNGAARDEN, Jan van. **O pinguim**. São Paulo: Editora Ática, 1995.

Caso um turista deseje conhecer um local que tenha tanto o animal quanto a paisagem representada na imagem, ele precisará se deslocar para

- (A) a Antártida.
  - (B) a Cordilheira dos Andes.
  - (C) o Himalaia.
  - (D) o Polo Norte.
- .....

## QUESTÃO 34

Abre a janela do quarto perdido na confusão do bairro e olha. Fora o Sol está a nascer. E com ele renasce a vida adormecida. Todos os sons se levantam e as cores se avivam.

VIEIRA, José Luandino. **A cidade e a infância**. São Paulo: Companhia das letras, 2007.

Para ter esta visão, a janela está posicionada na direção

- (A) leste.
- (B) norte.
- (C) oeste.
- (D) sul.

**QUESTÃO 35**

O solo possui, também, uma parte viva. Essa substância escura, úmida, meio gelatinosa que existe nos solos férteis é composta por uma grande variedade de minúsculos seres, que estão continuamente trabalhando. Eles se alimentam de toda a matéria orgânica que é lançada à terra, isto é, folhas, esterco de animais, restos de frutas etc.

BRANCO, Samuel Murgel. **O ambiente do campo**. São Paulo: Moderna, 1992 (adaptado).

Ao se alimentar os micro-organismos produzem uma substância muito nutritiva, chamada

- (A) argila.
- (B) areia.
- (C) calcário.
- (D) húmus.

**QUESTÃO 36**

No mapa, a distância entre as cidades espanholas de Madri e Valência é de 7 cm.



\*Assuma cada intervalo da escala como 1 cm

Disponível em: <http://loucosporpraia.com.br/onde-fica-ibiza/>. Acesso em: 28 abr. 2017 (adaptado).

De acordo com a escala dada, a distância real, em linha reta, entre as duas cidades é de aproximadamente:

- (A) 50 km.
- (B) 100 km.
- (C) 250 km.
- (D) 350 km.

**QUESTÃO 37**

A ligação com o cotidiano está tornando a História cada vez mais atraente para o grande público. Atualmente, não é só com países, guerras e heróis que os pesquisadores se preocupam. Nos últimos anos, muitos deles começaram a pesquisar a História do vinho, das mulheres, da juventude, do medo, do perdão, dos bairros, etc. Na profissão de Historiador, a curiosidade de descobrir a origem das coisas tem sido fundamental.

Disponível em: <http://www.educacaopublica.rj.gov.br/suavoz/0019.html>. Acesso em: 25 abr. 2017 (adaptado).

O texto, ao abordar diferentes aspectos da vida humana estudados pelos historiadores, permite entender que a História pode ser identificada como o estudo

- (A) da experiência humana ao longo do tempo.
- (B) do momento presente, sem nenhuma vinculação com o passado humano.
- (C) dos países, guerras e heróis, sem se preocupar com as situações do cotidiano.
- (D) dos museus e outros espaços e objetos que remetem ao passado.

**QUESTÃO 38**

Como a agricultura era a atividade mais importante, a terra era o meio de produção fundamental. Ter terra significava a possibilidade de possuir riquezas, por isso preservou-se o caráter estamental da sociedade. Os proprietários rurais eram denominados Senhores Feudais, enquanto que os trabalhadores camponeses eram denominados servos.

O feudo era a unidade produtiva básica. Imaginar o feudo é algo complexo, pois ele podia apresentar muitas variações, desde vastas regiões onde encontramos vilas e cidades em seu interior, como grandes “fazendas” ou mesmo pequenas porções de terra.

Disponível em: <http://www.historianet.com.br/conteudo/default.aspx?codigo=295>. Acesso em: 25 abr. 2017.

O texto se refere à unidade de produção predominante no período histórico denominado

- (A) Pré-história.
- (B) Idade Média.
- (C) Idade Antiga.
- (D) Idade Contemporânea.

QUESTÃO 39



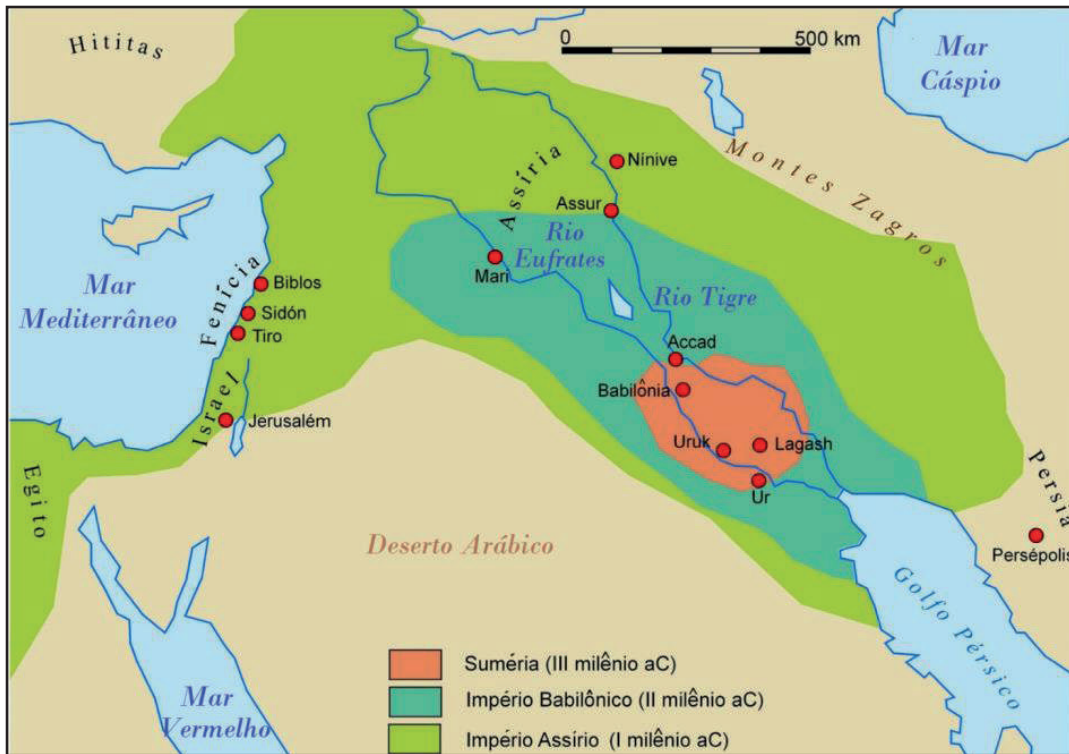
Disponível em: <http://www.ocultura.org.br/index.php/An%C3%BAbis>. Acesso em: 21 abr. 2017.

A imagem ilustra uma crença religiosa relacionada ao antigo povo

- (A) egípcio.
- (B) grego.
- (C) hebreu.
- (D) romano.

QUESTÃO 40

A palavra “Mesopotâmia” significa “terra entre rios”. A partir dessa informação, observe o mapa:



Disponível em: <https://xcheffraffix.files.wordpress.com/2015/06/0-mapa-de-mesopotamia.jpg>. Acesso em: 21 abr. 2017 (adaptado).

Dentre as cidades da Mesopotâmia estavam:

- (A) Jerusalém e Ur.
- (B) Babilônia e Lagash.
- (C) Persépolis e Assur.
- (D) Uruk e Biblos.

## QUESTÃO 41

A imagem apresenta vários deuses que faziam parte da mitologia e da vida religiosa de uma importante civilização da Antiguidade. Até os dias de hoje a mitologia dessa civilização é utilizada em obras de arte e até mesmo em diferentes áreas do conhecimento.



Disponível em: <http://www.filosofiacomcrianca.com.br>. Acesso em: 21 abr. 2017 (adaptado).

Esses deuses pertencem à civilização

- (A) grega.
- (B) egípcia.
- (C) hindu.
- (D) romana.

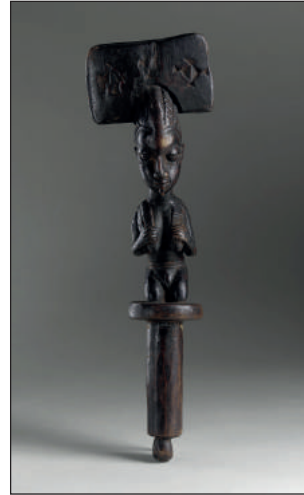
**QUESTÃO 42**

As imagens apresentam obras de arte originárias do continente africano.

**Figura de rei, arte de Benin, Nigéria**



**Varinha de dança para o devoto de Xangô, arte loruba, Nigéria**



Disponível em: [http://www.arteafricana.usp.br/codigos/textos\\_didaticos/002/africa\\_culturas\\_e\\_sociedades.html](http://www.arteafricana.usp.br/codigos/textos_didaticos/002/africa_culturas_e_sociedades.html). Acesso em: 27 abr. 2017.  
Disponível em: <http://collections.lacma.org/node/175473>. Acesso em: 27 abr. 2017.

Elas se referem

- (A) a chefes de estados e divindades.
- (B) a elementos da natureza e do clima.
- (C) ao desenvolvimento da economia.
- (D) aos diferentes aspectos do cotidiano.



## QUESTÃO 43

O mapa destaca um poderoso império da Antiguidade que estendeu seu domínio por toda a região do Mar Mediterrâneo. Até hoje, muitas das características culturais deixadas por este Império (língua, religião, Direito) influenciam algumas sociedades atuais.



Disponível em: <https://leviadianogueira.wordpress.com/page/5/>. Acesso em: 25 abr. 2017 (adaptado).

O texto e o mapa fazem referência ao império

- (A) Espanhol.
- (B) Inglês.
- (C) Otomano.
- (D) Romano

## CIÊNCIAS DA NATUREZA

### QUESTÃO 44



Disponível em: <http://www.areasverdesdascidades.com.br/2017/04/caatinga-caracteristicas.html>. Acesso em: 27 de abr. 2017.

O fator que limita a vida neste ambiente é

- (A) a falta de nutrientes.
- (B) a pouca umidade.
- (C) o excesso de calor.
- (D) o excesso de luz.

## QUESTÃO 45



Disponível em: <https://www.colegioweb.com.br/4-ano/os-estados-fisicos-da-agua.html>. Acesso em: 15 maio 2017.

O fenômeno ilustrado na imagem se refere:

- (A) À mudança de estado físico da água.
- (B) Ao desequilíbrio da natureza.
- (C) À desertificação do ambiente.
- (D) Ao desperdício de água.

## QUESTÃO 46

Atmosfera terrestre é um “cobertor” de ar que envolve a Terra. Possui cerca de 700 km de espessura e é subdivida em cinco camadas: troposfera, estratosfera, mesosfera, termosfera e exosfera, com características próprias, de acordo com a distância da Terra.

Disponível em: <https://www.acessaber.com.br>. Acesso em: 18 abr. 2017 (adaptado).

A camada em que ocorrem os fenômenos atmosféricos é a

- (A) Exosfera.
- (B) Troposfera.
- (C) Termosfera.
- (D) Estratosfera.

**QUESTÃO 47**

As regiões vulcânicas oferecem o primeiro ingrediente que é necessário para que esse fenômeno aconteça, as camadas de magma incandescente. Essas camadas ficam situadas a poucos quilômetros da superfície e acabam funcionando como uma chama de "fogão" que aquece a água da chuva ou mesmo a neve que derrete e penetra no subsolo...Conforme a água esquenta, a pressão e o volume aumentam, empurrando a coluna d'água com tudo para cima.

Disponível em: <http://meioambiente.culturamix.com>. Acesso em: 28 abr. 2017 (adaptado).

Esse fenômeno é conhecido como:

- (A) maremoto.
- (B) terremoto.
- (C) tsunami.
- (D) gêiser.

**QUESTÃO 48**

Disponível em: <http://5coisas.org/doencas-transmitidas-pela-agua>. Acesso em: 27 abr. 2017.

As chuvas voltaram com força, causando enchentes e, conseqüentemente, aumentando o risco de doenças infecto-contagiosas. Por isso a Secretaria de Estado da Saúde de São Paulo faz um alerta sobre a necessidade de prevenção para evitar problemas de saúde ocasionados pelo contato com a água suja das chuvas, que carregam uma série de bactérias.

Um dos principais problemas é a doença causada por uma bactéria encontrada na urina do rato e que pode entrar pela pele humana.

Disponível em: <http://www.saude.sp.gov.br/ses/noticias/2011/janeiro/enchentes-aumentam-risco-de-doencas-infecto-contagiosas>. Acesso em: 27 abr. 2017.

A doença citada no texto é a

- (A) ascaridíase.
- (B) hepatite.
- (C) leptospirose.
- (D) teníase.

**QUESTÃO 49**

Nossa saúde está integrada ao meio ambiente, por isso se este estiver sendo castigado, a sobrevivência de todos os seres vivos estará ameaçada e por consequência a nossa. A questão ambiental impõe à sociedade uma nova busca de pensar e agir, individual e coletiva.

Todos nós podemos contribuir para diminuir os impactos ambientais em nosso planeta, com atitudes que podem fazer a diferença.

Disponível em: <http://www.jornalboavista.com.br/site/noticia/29346/preservar-o-meio-ambiente-e-preservar-a-vida>. Acesso em: 26 abr. 2017.

Uma medida que vai ao encontro da mensagem do texto é

- (A) a urbanização descontrolada.
- (B) o descarte inadequado do lixo.
- (C) a emissão de poluentes.
- (D) o saneamento básico.

**QUESTÃO 50**

Nos últimos meses, a NASA anunciou que Plutão tem água congelada em sua superfície e Marte parece ter água líquida percorrendo seu território rochoso.

Disponível em: <http://exame.abril.com.br>. Acesso em: 2 abr. 2017.

Como é conhecida a mudança de estado físico da água encontrada em Plutão para o estado físico encontrado em Marte?

- (A) Condensação.
- (B) Solidificação.
- (C) Vaporização.
- (D) Fusão.





