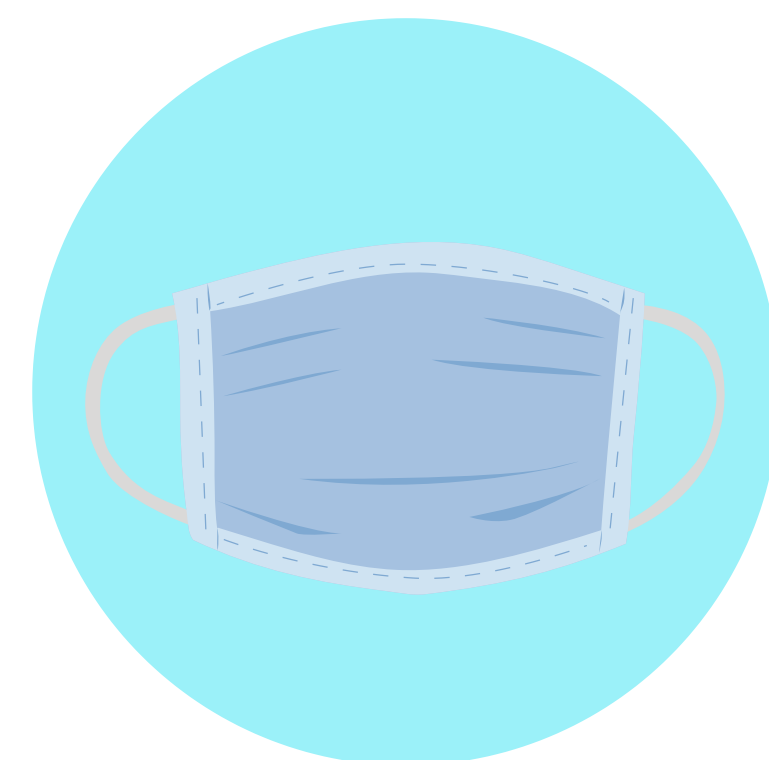


# ALIMENTAÇÃO SEGURA E VOLTA ÀS AULAS

Pensando nos cuidados para o retorno dos estudantes e equipe escolar...



orienta:



## USO DE MÁSCARA

Todas as cozinheiras, equipe de apoio, educadores e estudantes a partir dos 4 anos usando máscaras



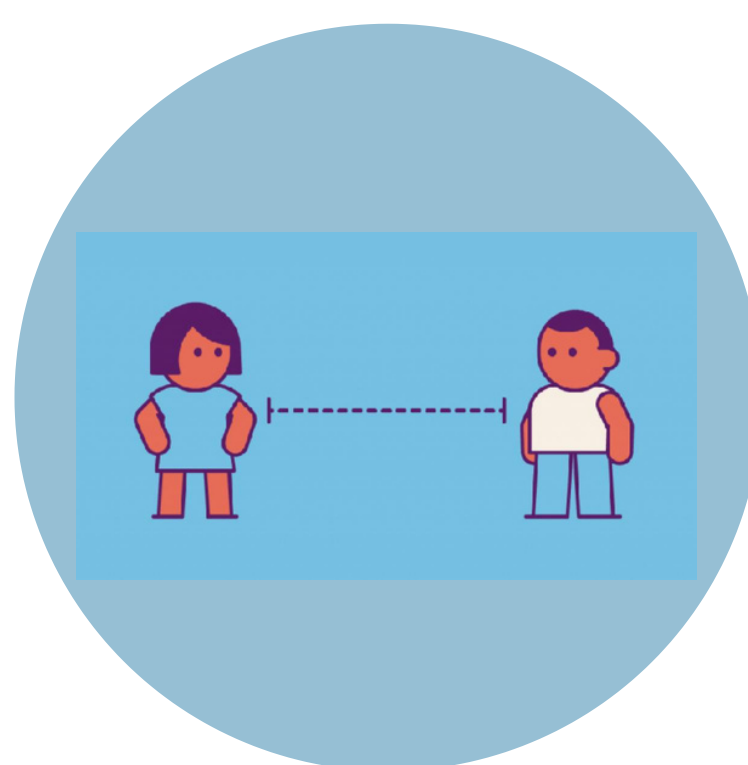
## HIGIENE DAS MÃOS

A equipe de cozinha está capacitada quanto à lavagem das mãos e toda equipe escolar foi orientada a aumentar a frequência do procedimento, conforme orientação do Ministério da Saúde



## NÃO COMPARTILHAR OBJETOS

Os talheres distribuídos diretamente no prato para diminuir o manuseio e cada estudante deve ter sua caneca para água, evitando usar o bebedouro



## DISTANCIAMENTO

Estudantes orientados a manter distância uns dos outros de pelo menos 1 metro