

GUIA DE QUALIDADE

Frutas, Legumes, Verduras e Ovos



ORIENTAÇÕES SOBRE A QUALIDADE DE FRUTAS, LEGUMES, VERDURAS E OVOS AD-
QUIRIDOS PELOS CEIS PARCEIROS PARA O PROGRAMA DE ALIMENTAÇÃO ESCOLAR



SECRETARIA MUNICIPAL DA EDUCAÇÃO
COORDENADORIA DE ALIMENTAÇÃO ESCOLAR

2020

BRUNO COVAS

Prefeito da Cidade de São Paulo

SECRETARIA MUNICIPAL DA EDUCAÇÃO - SME

Bruno Caetano

Secretário

Minea Paschoaleto Fratelli

Secretária Adjunta

Pedro Rubens Jeha

Chefe de Gabinete

COORDENADORIA DE ALIMENTAÇÃO ESCOLAR

Josselia Aparecida Fosa Carneiro da Fontoura

Coordenadora da Coordenadoria

Claudia Lopes Macedo

Diretora da Divisão de Nutrição Escolar

Amanda Bianchi Leonardo Rodrigues

Coordenadora do Núcleo de Supervisão

Elaboração e Diagramação:

Ana Carolina Lima

Ana Paula Nicoli Lameda

Carolina Sousa Coelho Dias

Caroline Goodman

Samara Breda

Nutricionistas

Núcleo de Supervisão

Apresentação

É com grande satisfação que apresentamos este guia de qualidade, elaborado pela Coordenadoria de Alimentação Escolar.

As especificações das Frutas, Verduras, Legumes e Ovos (FLVOs) foram feitas de modo a proporcionar uma alimentação saudável e variada. As variedades aqui expostas são sugestões, podendo ser adquiridas outras não mencionadas neste guia.

A compra dos alimentos elencados neste Guia de Qualidade será feita pelo Centro de Educação Infantil (CEI) da Rede Parceira, seguindo a Instrução Normativa SME nº 7 e nº 8 de 2019. Os alimentos devem ser adquiridos em quantidades adequadas conforme “Planilha de Quantidade de Compras e Porcionamento de FLVOs e Carnes” (disponibilizada pela CODAE), instrumento que auxilia no cálculo da compra semanal desses alimentos. O fornecimento destes alimentos às crianças deverá ser feito conforme o porcionamento estabelecido por CODAE para cada faixa etária de atendimento.

Este material é uma ferramenta para auxiliar na compra e no recebimento de alimentos e traz orientações quanto a sua qualidade, variedade, peso e defeitos que poderão ou não ser tolerados.

É indispensável a conferência de qualidade e da quantidade NO ATO DO RECEBIMENTO/COMPRA. As informações aqui descritas irão auxiliar na garantia da qualidade dos itens entregues e utilizados nas unidades.

Este guia contém orientações de danos e defeitos internos que tornam o alimento impróprio para o consumo, mas que não são possíveis de serem observados no recebimento. Nestes casos, é importante acordar com o fornecedor para possíveis trocas/ substituições desses alimentos.

O que levar em conta na hora da compra dos FLVOs?

Escolha um fornecedor que tenha CNPJ, forneça nota fiscal e apresente um local de trabalho limpo e organizado. Na hora da entrega, receba somente alimentos íntegros, frescos e com grau de maturação adequado para o consumo. Recuse alimentos que estejam podres, embolorados, amassados, passados. Prefira alimentos que estejam na safra, garantindo assim maior qualidade nutricional e preços mais acessíveis.

Sempre que possível, dê preferência a compra de alimentos da agricultura familiar, orgânicos ou agroecológicos e priorize agricultores locais, promovendo além da alimentação saudável, a variedade, sustentabilidade ambiental e a valorização do comércio de sua região.

Contamos ainda com a colaboração dos cozinheiros, com sua criatividade no preparo dos alimentos e variações dos pratos, e de todos os profissionais envolvidos, para que os alimentos comprados, principalmente as verduras, legumes e raízes/tubérculos tenham uma boa aceitação e, com isso, possamos melhorar cada vez mais os hábitos na alimentação. A saúde agradece!

Sumário

FRUTAS

Abacate (<i>Persea americana</i>).....	07
Abacaxi (<i>Ananas comosus</i>)	08
Acerola (<i>Malpighia glabra</i>)	10
Ameixa (<i>Prunus salicina</i> Lindl.)	11
Banana (<i>Musa sp.</i>).....	12
Caju (<i>Anacardium occidentale</i> L.)	14
Caqui (<i>Diospyros kaki</i>).....	15
Goiaba (<i>Psidium guajava</i>)	16
Kiwi (<i>Actinidia deliciosa</i>)	17
Laranja (<i>Citrus sinensis</i>)	18
Limão (<i>Citrus latifolia</i>).....	19
Maçã (<i>Malus X domestica</i>).....	20
Mamão (<i>Carica papaya</i>)	21
Manga (<i>Mangifera indica</i>)	22
Maracujá (<i>Passiflora edulis</i> Sims f. <i>Flavicarpa</i>)	23
Melancia (<i>Citrullus lanatus</i>)	24
Melão (<i>Cucumis melo</i>).....	25
Morango (<i>Fragaria x ananassa</i> Duchesne ex Rozier)	26
Pera (<i>Pyrus communis</i>).....	27
Pêssego (<i>Prunus persica</i>)	28
Tangerina (<i>Citrus sp.</i>).....	29
Uva (<i>Vitis spp.</i>)	30

HORTALIÇAS

Abóbora (<i>Cucurbita moschata</i>).....	32
Abobrinha (<i>Cucurbita pepo</i>)	33
Acelga (<i>Brassica pekinensis</i>).....	34
Agrião (<i>Nasturtium officinale</i> WT Aiton).....	35
Alface (<i>Lactuca sativa</i>).....	36
Alho (<i>Allium sativum</i>)	37

Almeirão (<i>Cichorium intybus</i> L.).....	38
Batata (<i>Solanum tuberosum</i>).....	39
Batata doce (<i>Ipomea batatas</i>).....	40
Berinjela (<i>Solanum melongena</i>).....	41
Beterraba (<i>Beta vulgaris</i>)	42
Brócolis (<i>Brassica oleracea</i> var. <i>italica</i>)	43
Cará (<i>Dioscorea</i> sp.).....	44
Catalonha (<i>Cichorium intybus</i> L.)	45
Cebola (<i>Allium cepa</i>).....	46
Cebolinha (<i>Allium schoenoprasum</i> e <i>Allium fistulosum</i>)	47
Cenoura (<i>Daucus carota</i>).....	48
Chuchu (<i>Sechium eduli</i>).....	50
Couve flor (<i>Brassica oleracea</i> var. <i>botritys</i>).....	51
Couve manteiga (<i>Brassica oleracea</i> var. <i>acephala</i>)	52
Escarola (<i>Cichorium endivia</i>).....	53
Espinafre (<i>Tetragonia expansa</i> Murray)	54
Inhame (<i>Colocasia esculenta</i>)	55
Mandioca (<i>Manihot esculenta</i>).....	56
Mandioquinha (<i>Arracacia xanthorrhiza</i>)	57
Milho verde (<i>Zea mays</i>).....	58
Mostarda (<i>Brassica juncea</i> Csern)	59
Nabo (<i>Brassica rapa</i> L.)	60
Pepino (<i>Cucumis sativus</i>)	61
Pimentão (<i>Capsicum annuum</i> L.).....	62
Quiabo (<i>Hibiscus esculentus</i> L.)	63
Rabanete (<i>Raphanus sativus</i> L.)	64
Repolho (<i>Brassica oleracea</i> var. <i>capitata</i>)	65
Rúcula (<i>Eruca sativa</i> Mill.)	66
Salsa (<i>Petroselinum crispum</i>).....	67
Tomate (<i>Lycopersicon esculentum</i>)	68
Vagem (<i>Phaseolus vulgaris</i>)	69
Ovos	70
TABELAS DE SAZONALIDADE	71

Frutas



Abacate (Persea americana)



Margarida



Fortuna



Geada



Quintal



Breda

Variedade: Margarida, Fortuna, Geada, Breda e Quintal.

Orientações para o recebimento:

Os abacates deverão estar frescos, sãos, inteiros, limpos e apresentar cor, odor e sabor característicos.

Não receber se o abacate apresentar:



Dano por
praga



Ferimento



Passado



Podre

Danos aceitáveis:

Abacates são frutas que facilmente ficam com manchas escuras. Se apresentarem danos e defeitos superficiais que não inviabilizem o consumo estes deverão ser recebidos.

Faixa etária	*Qtd. compra colação	*Qtd. compra sobremesa
6 a 11 meses	38g	75g
1 ano a 1 ano e 11 meses	60g	120g
2 anos a 3 anos e 11 meses	60g	120g
4 a 6 anos	60g	120g

* Qtd. compra= quantidade a ser
comprada por criança por refeição

Abacaxi (*Ananas comosus*)



Pérola



Havaí



Gomo de mel

Variedade: Pérola, Havaí e Gomo de mel.

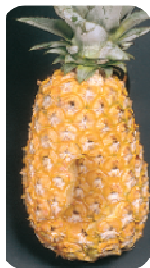
Orientações para o recebimento:

Os abacaxis deverão estar frescos, sãos, inteiros, limpos e apresentar cor, odor e sabor característicos.

Não receber se o abacaxi apresentar:



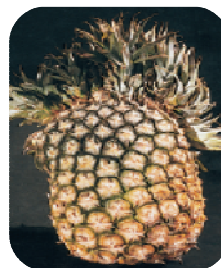
Podridão



Amassado



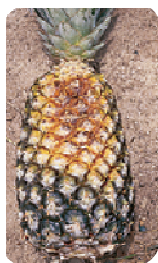
Sem coroa



deformação grave



Ferimento



Queimado de sol grave



Passado



Imaturo



Defeito de polpa

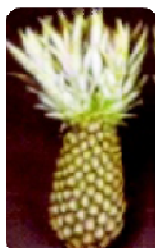
Abacaxi (Ananás comosus)

Danos aceitáveis:

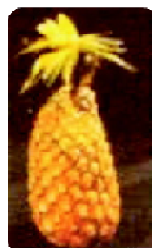
Danos e defeitos superficiais que não inviabilizem o consumo, como pequenas deformações.



Coroa múltipla



Coroa danificada



Coroa torta



Deformação

Faixa etária	*Qtd. compra colação	*Qtd. compra sobremesa
6 a 11 meses	38g	75g
1 ano a 1 ano e 11 meses	60g	120g
2 anos a 3 anos e 11 meses	60g	120g
4 a 6 anos	60g	120g

* Qtd. compra= quantidade a ser
comprada por criança por refeição

Acerola (*Malpighia glabra*)



Manoa Sweet



Cabocla



Rubra

Variedade: Manoa Sweet, Cabocla, Rubra.

Orientações para o recebimento:

As acerolas deverão estar frescas e sãs, isentas de danos ou lesões de origem física, mecânica ou biológica que afetem sua aparência e utilização. Estar maduras o suficiente para suportar a manipulação, transporte e armazenamento em condições adequadas para o consumo, isentas de substâncias terrosas, sujidades ou corpos estranhos aderidos à superfície, além de não apresentarem umidade externa anormal e resíduos de defensivos agrícolas e/ou outras substâncias tóxicas.

Não receber se a acerola apresentar:



Passada



Ferimento



Podridão



Danos
por praga

Faixa etária	*Qtd. compra colação	*Qtd. compra sobremesa
6 a 11 meses	25g	50g
1 ano a 1 ano e 11 meses	40g	80g
2 anos a 3 anos e 11 meses	40g	80g
4 a 6 anos	40g	80g

* Qtd. compra= quantidade a ser comprada por criança por refeição

Ameixa (*Prunus salicina* Lindl.)



Nacional



Estrangeira

Variedade: Nacional e Estrangeira.

Orientações para o recebimento:

As ameixas deverão estar frescas, sãs, inteiras, limpas e apresentar cor, odor e sabor característicos.

Não receber se a ameixa apresentar:



Podridão



Imatura



Defeito
de polpa



Ferimento



Murcha

Faixa etária	*Qtd. compra colação	*Qtd. compra sobremesa
6 a 11 meses	25g	50g
1 ano a 1 ano e 11 meses	40g	80g
2 anos a 3 anos e 11 meses	40g	80g
4 a 6 anos	40g	80g

* Qtd. compra= quantidade a ser
comprada por criança por refeição

Banana (Musa sp.)



Nanica



Prata



Ouro



Maçã



Terra

Variedade: Nanica, Prata, Ouro, Maçã e Terra.

Peso unitário mínimo: 86g (nanica e prata) e 45g (ouro e maçã)

Orientações para o recebimento:

As bananas deverão estar frescas e sãs, isentas de danos ou lesões de origem física, mecânica ou biológica que afetem sua aparência e utilização. Estar maduras o suficiente para suportar a manipulação, transporte e armazenamento em condições adequadas para o consumo, isentas de substâncias terrosas, sujidades ou corpos estranhos aderidos à superfície, além de não apresentarem umidade externa anormal e resíduos de defensivos agrícolas e/ou outras substâncias tóxicas.

Não receber se a banana apresentar:



Passada



Ferimento



Dano por praga



Casca rachada e fruta exposta

Banana (Musa sp.)

Danos aceitáveis:

Danos e defeitos superficiais que não inviabilizem o consumo, como pequenas deformações e/ ou manchas.



Lesões e manchas
pequenas



Desenvolvimento
diferenciado



Restos
florais



Geminadas



Alterações na co-
loração da casca

Faixa etária	*Qtd. compra colação	*Qtd. compra sobremesa
6 a 11 meses	1/2 unid.	1/2 unid.
1 ano a 1 ano e 11 meses	1 unid.	1 unid.
2 anos a 3 anos e 11 meses	1 unid.	1 unid.
4 a 6 anos	1 unid.	1 unid.

* Qtd. compra= quantidade a ser
comprada por criança por refeição

Caju (*Anacardium occidentale* L.)



Orientações para o recebimento:

Os cajuks deverão estar frescos, sãos, inteiros, limpos e apresentar cor, odor e sabor característicos.

Não receber se o caju apresentar:



Podridão



Passado



Ferimento

Danos aceitáveis:

Danos e defeitos superficiais que não inviabilizem o consumo, mas prejudicam a aparência do alimento, como pequenas deformações e/ ou manchas.

Faixa etária	*Qtd. compra colação	*Qtd. compra sobremesa
6 a 11 meses	25g	50g
1 ano a 1 ano e 11 meses	40g	80g
2 anos a 3 anos e 11 meses	40g	80g
4 a 6 anos	40g	80g

* Qtd. compra= quantidade a ser comprada por criança por refeição

Caqui (Diospyros kaki)



Taubaté



Rama forte



Fuyu



Guiombo

Variedade: Taubaté, Rama-forte, Fuyu, Guiombo

Peso unitário mínimo: 85g

Orientações para o recebimento:

Os caquis deverão estar frescos, são, inteiros, limpos e apresentar cor, odor e sabor característicos. Atenção principalmente à integridade da fruta, caquis amassam com facilidade o que prejudica a aceitação.

Não receber se o caqui apresentar:



Podridão



Ferimento



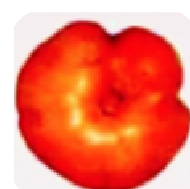
Passado



Amassado



Manchado



Deformado

Danos aceitáveis:

Danos e defeitos superficiais que não inviabilizem o consumo, mas prejudicam a aparência do alimento, como pequenas deformações e/ ou manchas.

Faixa etária	*Qtd. compra colação	*Qtd. compra sobremesa
6 a 11 meses	1/2 unid.	1/2 unid.
1 ano a 1 ano e 11 meses	1/2 unid.	1 unid.
2 anos a 3 anos e 11 meses	1/2 unid.	1 unid.
4 a 6 anos	1/2 unid.	1 unid.

* Qtd. compra= quantidade a ser comprada por criança por refeição

Goiaba (Psidium guajava)



Vermelha



Branca

Variedade: Vermelha e Branca.

Peso unitário mínimo: 125g

Orientações para o recebimento:

As goiabas deverão estar frescas, sãs, inteiras, limpas e apresentar cor, odor e sabor característicos.

Não receber se a goiaba apresentar:



Podridão

Amassada

Imatura

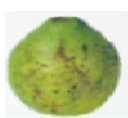
Defeitos de
casca graves

Dano profundo

Danos aceitáveis:



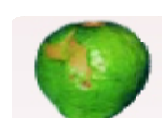
Umbigo mal
formado



Pequenas
Manchas



Deformação



Lesão
superficial

Faixa etária	*Qtd. compra colação	*Qtd. compra sobremesa
6 a 11 meses	1/2 unid.	1/2 unid.
1 ano a 1 ano e 11 meses	1/2 unid.	1 unid.
2 anos a 3 anos e 11 meses	1/2 unid.	1 unid.
4 a 6 anos	1/2 unid.	1 unid.

* Qtd. compra= quantidade a ser comprada por criança por refeição

Kiwi (Actinidia deliciosa)



Nacional



Estrangeiro

Variedade: Nacional e Estrangeiro.

Orientações para o recebimento:

Os kiwis deverão estar frescos, sãos, inteiros, limpos e apresentar cor, odor e sabor característicos.

Não receber se o kiwi apresentar:



Ferimento



Murcho



Imaturo



Podridão

Danos aceitáveis:

Danos e defeitos superficiais que não inviabilizem o consumo, mas prejudicam a aparência do alimento, como pequenas deformações e/ ou manchas.

Faixa etária	*Qtd. compra colação	*Qtd. compra sobremesa
6 a 11 meses	25g	50g
1 ano a 1 ano e 11 meses	40g	80g
2 anos a 3 anos e 11 meses	40g	80g
4 a 6 anos	40g	80g

* Qtd. compra= quantidade a ser comprada por criança por refeição

Laranja (Citrus Sinensis)



Pera Rio



Lima



Baía

Variedade: Pera Rio, Lima e Baía.

Peso unitário mínimo: 115g

Orientações para o recebimento:

As laranjas deverão estar frescas, sãs, inteiras, limpas e apresentar cor, odor e sabor característicos.

Não receber se a laranja apresentar:



Podridão



Dano profundo



Lesão profunda

Danos aceitáveis:

Danos e defeitos superficiais que não inviabilizem o consumo, mas prejudicam a aparência do alimento, como pequenas deformações e/ ou manchas.

Faixa etária	*Qtd. compra colação	*Qtd. compra sobremesa
6 a 11 meses	1/2 unid.	1/2 unid.
1 ano a 1 ano e 11 meses	1/2 unid.	1 unid.
2 anos a 3 anos e 11 meses	1/2 unid.	1 unid.
4 a 6 anos	1/2 unid.	1 unid.

* Qtd. compra= quantidade a ser comprada por criança por refeição

Limão (Citrus latifolia)



Tahiti



Galego



Cravo



Siciliano

Variedade: Tahiti, Galego e Cravo e Siciliano.

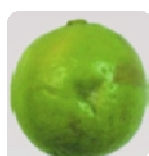
Orientações para o recebimento:

Os limões deverão estar frescos, são, inteiros, limpos e apresentar cor, odor e sabor característicos.

Não receber se o limão apresentar:



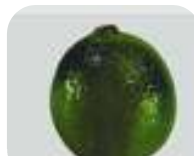
Podridão



Dano profundo



Passado



Seco



Ferimento

Danos aceitáveis:

Deformações, pequenas manchas e danos superficiais que não alterem as características do limão.



Deformado

Faixa etária	*Qtd. compra almoço (tempero)
6 a 11 meses	-
1 ano a 1 ano e 11 meses	1,5g
2 anos a 3 anos e 11 meses	1,5g
4 a 6 anos	1,5g

* Qtd. compra= quantidade a ser comprada por criança por refeição

Maçã (Malus X domestica)



Gala



Fuji



Golden



Red



Granny Smith



Eva

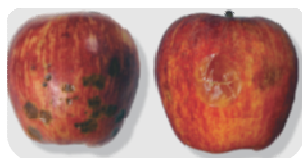
Variedade: Gala, Fuji, Golden, Red, Granny Smith (maçã verde) e Eva.

Peso unitário mínimo: 90g

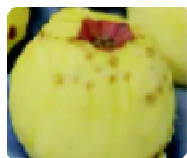
Orientações para o recebimento:

As maçãs deverão estar frescas, sãs, inteiras, limpas e apresentar cor, odor e sabor característicos.

Não receber se a maçã apresentar:



Podridão



Manchas do tipo
“cortiça” na polpa



Dano
profundo

Danos aceitáveis:

Dano superficial, pequenas manchas (menores que 0,5cm), pequenos defeitos que não comprometam a sua utilização.

Faixa etária	*Qtd. compra colação	*Qtd. compra sobremesa
6 a 11 meses	1/2 unid.	1/2 unid.
1 ano a 1 ano e 11 meses	1/2 unid.	1 unid.
2 anos a 3 anos e 11 meses	1/2 unid.	1 unid.
4 a 6 anos	1/2 unid.	1 unid.

* Qtd. compra= quantidade a ser comprada por criança por refeição

Mamão (Carica papaya)



Papaya



Formosa



Calimosa

Variedade: Papaya, Formosa, Calimosa.

Orientações para o recebimento:

Os mamões deverão estar frescos, sãos, inteiros, limpos e apresentar cor, odor e sabor característicos.

Não receber se o mamão apresentar:



Podridão



Dano
mecânico

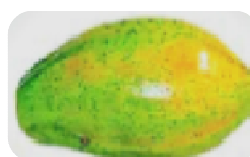


Defeito
de polpa

Danos aceitáveis:



Deformação



Coloração
irregular

Faixa etária	*Qtd. compra colação	*Qtd. compra sobremesa
6 a 11 meses	38g	75g
1 ano a 1 ano e 11 meses	60g	120g
2 anos a 3 anos e 11 meses	60g	120g
4 a 6 anos	60g	120g

* Qtd. compra= quantidade a ser
comprada por criança por refeição

Manga (Mangifera indica)



Haden



Palmer



Tommy Atkins



Rosa



Keitt



Kent



Bourbon



Espada

Variedade: Haden, Palmer, Tommy Atkins, Rosa, Keitt, Kent, Bourbon e Espada.

Orientações para o recebimento:

As mangas deverão estar frescas, sãs, inteiras, limpas e apresentar cor, odor e sabor característicos.

Não receber se a manga apresentar:



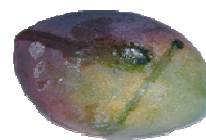
Podre



Defeito na casca grave



Ferimento



Mancha grave de látex

Danos aceitáveis:

Danos e defeitos superficiais que não inviabilizem o consumo, mas prejudicam a aparência do alimento, como pequenas deformações e/ ou manchas.

Faixa etária	*Qtd. compra colação	*Qtd. compra sobremesa
6 a 11 meses	49g	98g
1 ano a 1 ano e 11 meses	78g	156g
2 anos a 3 anos e 11 meses	78g	156g
4 a 6 anos	78g	156g

* Qtd. compra= quantidade a ser comprada por criança por refeição

Maracujá (Passiflora edulis Sims f. Flavicarpa)



Azedo



Doce

Variedade: Azedo e Doce.

Orientações para o recebimento:

Os maracujás deverão estar frescos, são, inteiros, limpos e apresentar cor odor e sabor característicos.

Não receber se o maracujá apresentar:



Passado



Deformação
grave



Podre

Danos aceitáveis:

Pequenas deformações e/ ou manchas são defeitos superficiais que não comprometem o uso.

Faixa etária	* Qtd. compra colação	* Qtd. compra sobremesa
6 a 11 meses	25g	50g
1 ano a 1 ano e 11 meses	40g	80g
2 anos a 3 anos e 11 meses	40g	80g
4 a 6 anos	40g	80g

* Qtd. compra= quantidade a ser comprada por criança por refeição

Melancia (Citrullus lanatus)



Comum



Personal



Mini



Caçula



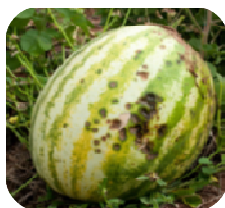
Icebox

Variedade: Comum, Personal, Mini, Caçula e Icebox.

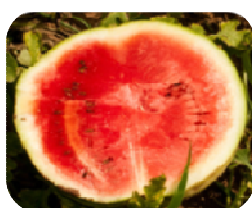
Orientações para o recebimento:

As melancias deverão estar frescas, sãs, inteiras, limpas e apresentar cor, odor e sabor característicos.

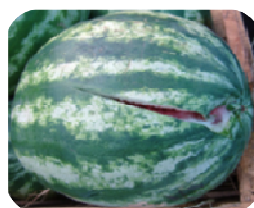
Não receber se a melancia apresentar:



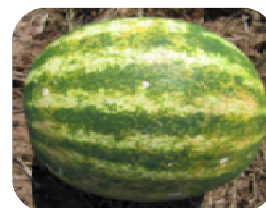
Podre



Passada



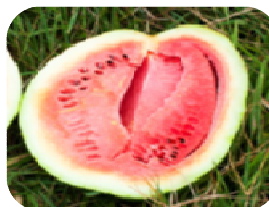
Ferimento



Virose



Deformação grave



Oca



Queimada

Danos aceitáveis:

Danos e defeitos superficiais que não inviabilizem o consumo, mas prejudicam aparência do alimento, como pequenas deformações e/ ou manchas.

Faixa etária	*Qtd. compra colação	*Qtd. compra sobremesa
6 a 11 meses	32g	64g
1 ano a 1 ano e 11 meses	51g	102g
2 anos a 3 anos e 11 meses	51g	102g
4 a 6 anos	51g	102g

* Qtd. compra= quantidade a ser comprada por criança por refeição

Melão (Cucumis melo L.)



Amarelo

Honeydew

Galia

Cantaloupe

Orange

Pele de sapo

Variedade: Amarelo, Honeydew, Galia e Cantaloupe, Orange e Pele de Sapo .

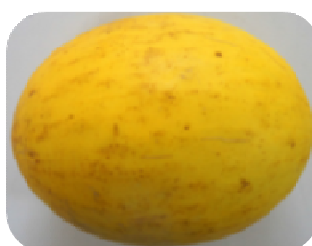
Orientações para o recebimento:

Os melões deverão estar frescos, são, inteiros, limpos e apresentar cor, odor e sabor característicos.

Não receber se o melão apresentar:



Podre



Passado



Ferimento

Danos aceitáveis:

Melão possui casca rígida que ajuda na proteção da fruta internamente. São permitidos ferimentos superficiais que não inviabilizem o consumo, pequenas deformações e/ ou manchas .

Faixa etária	*Qtd. compra colação	*Qtd. compra sobremesa
6 a 11 meses	33g	65g
1 ano a 1 ano e 11 meses	52g	104g
2 anos a 3 anos e 11 meses	52g	104g
4 a 6 anos	52g	104g

* Qtd. compra= quantidade a ser comprada por criança por refeição

Morango (*Fragaria x ananassa* Duchesne ex Rozier)



Orientações para o recebimento:

Os morangos deverão estar frescos, são, inteiros, limpos e apresentar cor, odor e sabor característicos.

Não receber se o morango apresentar:



Deformação grave



Passado



Imaturo



Podridão



Ausência de caules e sépalas

Danos aceitáveis:



Coloração não uniforme



Dano superficial cicatrizado

Faixa etária	*Qtd. compra colação	*Qtd. compra sobremesa
6 a 11 meses	25g	50g
1 ano a 1 ano e 11 meses	40g	80g
2 anos a 3 anos e 11 meses	40g	80g
4 a 6 anos	40g	80g

* Qtd. compra= quantidade a ser comprada por criança por refeição

Pera (*Pyrus communis*)



Willians



Portuguesa



Nacional

Variedade: Willians, Portuguesa e Nacional.

Peso unitário mínimo: 90g

Orientações para o recebimento:

A pera de boa qualidade tem casca firme, sem ser dura (a casca dura indica que a fruta foi colhida antes do tempo e logo ficará murcha, esfarelada e sem sabor), não apresenta sujidades, cortes, machucados, manchas e picadas de insetos. Para o consumo imediato, compre peras tenras.

Não receber se a pera apresentar:



Defeito
de polpa



Ferimento



Podridão



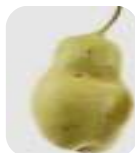
Mancha



Murcha

Danos aceitáveis:

Pequenas deformações ou manchas



Faixa etária	*Qtd. compra colação	*Qtd. compra sobremesa
6 a 11 meses	1/2 unid.	1/2 unid.
1 ano a 1 ano e 11 meses	1/2 unid.	1 unid.
2 anos a 3 anos e 11 meses	1/2 unid.	1 unid.
4 a 6 anos	1/2 unid.	1 unid.

* Qtd. compra= quantidade a ser comprada por criança por refeição

Pêssego (Prunus persica)



Aurora



Diamante



Dourado



Ouromel

Variedade: Aurora, Diamante, Dourado e Ouromel.

Orientações para o recebimento:

Os pêssegos deverão estar frescos, são, inteiros, limpos e apresentar cor, odor e sabor característicos.

Não receber se o pêssego apresentar:



Podridão



Passado



Dano profundo



Queimado de sol

Danos aceitáveis:



Manchas



Deformação

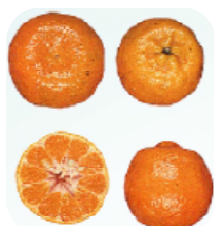


Lesão
cicatrizada

Faixa etária	*Qtd. compra colação	*Qtd. compra sobremesa
6 a 11 meses	25g	50g
1 ano a 1 ano e 11 meses	40g	80g
2 anos a 3 anos e 11 meses	40g	80g
4 a 6 anos	40g	80g

* Qtd. compra= quantidade a ser
comprada por criança por refeição

Tangerina (Citrus reticulata)



Ponkan



Cravo



Murcott

Variedade: Ponkan, Cravo e Murcott.

Peso unitário mínimo: 100g

Orientações para o recebimento:

As Tangerinas deverão apresentar as características típicas do cultivar quanto à forma, cor da casca, cor da polpa, levando-se em conta a região de produção.

Não receber se a tangerina apresentar:



Imatura



Passada



Podridão



Dano por praga



Ferimento

Danos aceitáveis:



Pequenas manchas



Deformação

Faixa etária	*Qtd. compra colação	*Qtd. compra sobremesa
6 a 11 meses	1/2 unid.	1/2 unid.
1 ano a 1 ano e 11 meses	1/2 unid.	1 unid.
2 anos a 3 anos e 11 meses	1/2 unid.	1 unid.
4 a 6 anos	1/2 unid.	1 unid.

* Qtd. compra= quantidade a ser comprada por criança por refeição

Uva (Vitis spp.)



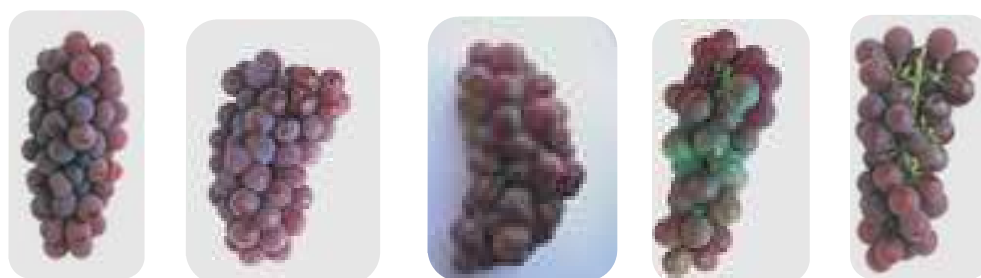
Benitaka Brasil Thompson Red Globe Niagara Crimson Itália Rubi

Variedade: Benitaka, Brasil, Thompson, Red Globe, Niagara, Crimson, Itália e Rubi.

Orientações para o recebimento:

As uvas deverão estar frescas, sãs, íntegras, limpas e apresentar cor, odor e sabor característicos.

Não receber se a uva apresentar:



Podridão Ferimento Passado Imaturo Defeito grave

Danos aceitáveis:

As uvas são frutas extremamente sensíveis; por elas serem entregues em cachos é aceitável que alguns bagos estejam danificados, desde que, esta quantidade seja menor que 10% do total do cacho. Sendo assim, esses bagos inapropriados deverão ser descartados imediatamente para não afetarem o restante durante o armazenamento da fruta.

Faixa etária	*Qtd. compra colação	*Qtd. compra sobremesa
6 a 11 meses	25g	50g
1 ano a 1 ano e 11 meses	40g	80g
2 anos a 3 anos e 11 meses	40g	80g
4 a 6 anos	40g	80g

* Qtd. compra= quantidade a ser comprada por criança por refeição

Hortalças



Abóbora (Cucurbita)



Japonesa/
Cabotiã



Moranga



Paulista



Pescoço

Variedade: Japonesa/Cabotiã, Moranga, Paulista e Pescoço.

Orientações para o recebimento:

As abóboras deverão estar frescas, sãs, inteiras, limpas e livres de umidade externa anormal.

Não receber se a abóbora apresentar:



Ferimento



Manchas



Podridão

Danos aceitáveis:

Danos e defeitos superficiais que não inviabilizem o consumo, mas prejudicam a aparência do alimento, como pequenas deformações e/ ou manchas.

Faixa etária	*Qtd. compra almoço	*Qtd. compra ref. tarde
6 a 11 meses	31g	39g
1 ano a 1 ano e 11 meses	31g	39g
2 anos a 3 anos e 11 meses	31g	39g
4 a 6 anos	62g	39g

* Qtd. compra= quantidade a ser comprada por criança por refeição

Abobrinha (Cucurbita pepo)



Brasileira



Italiana

Orientações para o recebimento:

As abobrinhas deverão estar frescas, sãs, inteiras, limpas e livres de umidade externa anormal.

Não receber se a abobrinha apresentar:



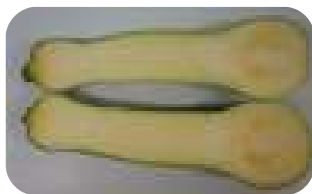
Ferimento



Podridão



Virose



Passada



Murcha

Danos aceitáveis:

Danos e defeitos superficiais que não inviabilizem o consumo, mas prejudicam a aparência do alimento, como pequenas deformações e/ ou manchas.

Faixa etária	*Qtd. compra almoço	*Qtd. compra ref. tarde
6 a 11 meses	24g	30g
1 ano a 1 ano e 11 meses	24g	30g
2 anos a 3 anos e 11 meses	24g	30g
4 a 6 anos	48g	30g

* Qtd. compra= quantidade a ser comprada por criança por refeição

Acelga (Brassica pekinensis)



Orientações para o recebimento:

Estas hortaliças deverão estar frescas e sãs. As folhas deverão estar sem sinais de amarelamento, isentas de substâncias terrosas, sujidades, parasitos, larvas e outros animais, nos alimentos e nas embalagens. Não deverão apresentar odor e sabor estranhos.

Não receber se a acelga apresentar:



Podridão



Manchas



Murcha

Danos aceitáveis:

Danos e defeitos superficiais que não inviabilizem o consumo, mas prejudicam a aparência do alimento, como pequenas deformações e/ ou manchas.

Faixa etária	*Qtd. compra almoço (cru)	*Qtd. compra almoço (cozida)	*Qtd. compra ref. tarde
6 a 11 meses	-	25g	12g
1 ano a 1 ano e 11 meses	25g	25g	12g
2 anos a 3 anos e 11 meses	25g	25g	12g
4 a 6 anos	37g	37g	12g

* Qtd. compra= quantidade a ser comprada por criança por refeição

Agrião (*Nasturtium officinale* WT Aiton)



Orientações para o recebimento:

Estas hortaliças deverão estar frescas e sãs. As folhas deverão estar sem sinais de amarelamento, isentas de substâncias terrosas, sujidades, parasitos, larvas e outros animais, nos alimentos e nas embalagens. Não deverão apresentar odor e sabor estranhos.

Não receber se o agrião apresentar:



Amarelado



Passado



Murcho

Danos aceitáveis:

Danos e defeitos superficiais que não inviabilizem consumo. A presença de flores verdes não prejudicam a qualidade do agrião para consumo.

Faixa etária	*Qtd. compra almoço cru	*Qtd. compra ref. tarde
6 a 11 meses	-	-
1 ano a 1 ano e 11 meses	25g	12g
2 anos a 3 anos e 11 meses	25g	12g
4 a 6 anos	37g	12g

* Qtd. compra= quantidade a ser comprada por criança por refeição

Alface (Lactuca sativa)



Crespa



Romana



Lisa



Americana



Roxa



Mimosa

Variedade: Crespa, Romana, Lisa, Americana e Mimosa, Roxa.

Orientações para o recebimento:

Estas hortaliças deverão estar frescas e sãs. As folhas deverão estar sem sinais de amarelamento, isentas de substâncias terrosas, sujidades, parasitos, larvas e outros animais, nos alimentos e nas embalagens. Não deverão apresentar odor e sabor estranhos.

Não receber se a alface apresentar:



Podridão



Manchas na
folha interna



Murcha

Danos aceitáveis:



Pequenos danos
mecânicos



Pequenas
manchas



Broto
laterais



Folhas
deformadas

Faixa etária	*Qtd. compra almoço	*Qtd. compra ref. tarde
6 a 11 meses	-	-
1 ano a 1 ano e 11 meses	25g	12g
2 anos a 3 anos e 11 meses	25g	12g
4 a 6 anos	37g	12g



Organismos
vivos

* Qtd. compra= quantidade a ser comprada por criança por refeição

Alho (*Allium Sativum*)



Orientações para o recebimento:

Os bulbos de alho deverão estar frescos, de ótima qualidade, limpos e livres de umidade externa anormal, podendo ter a película branca ou roxa.

Não receber se o alho apresentar:



Broto



Chocho



Podridão



Murcho



Passado

Danos aceitáveis:

Alterações que prejudiquem a aparência do bulbo, tais como:

- Perfilhado (anomalia, causando bulbos estourados ou abertos);
- Dano mecânico;
- Disco estourado (com rachamento do caule);
- Bulbo em túnica (sem a película protetora, parcial ou totalmente).

Faixa etária	*Qtd. compra almoço	*Qtd. compra ref. tarde
6 a 11 meses	1,7g	1,1g
1 ano a 1 ano e 11 meses	1,7g	1,1g
2 anos a 3 anos e 11 meses	1,7g	1,1g
4 a 6 anos	1,7g	1,1g

* Qtd. compra= quantidade a ser comprada por criança por refeição

Almeirão (Cichorium intybus L.)



Orientações para o recebimento:

Estas hortaliças deverão estar frescas e sãs. As folhas deverão estar sem sinais de amarelamento, isentas de substâncias terrosas, sujidades, parasitos larvas e outros animais, nos alimentos e nas embalagens. Não deverão apresentar odor e sabor estranhos.

Não receber se o almeirão apresentar



Murcho



Amarelado



Manchado

Danos aceitáveis:

- Folhas deformadas;
- Pequenas manchas.

Faixa etária	*Qtd. compra almoço (cru)	*Qtd. compra almoço (cozida)	*Qtd. compra ref. tarde
6 a 11 meses	-	25g	12g
1 ano a 1 ano e 11 meses	25g	25g	12g
2 anos a 3 anos e 11 meses	25g	25g	12g
4 a 6 anos	37g	37g	12g

* Qtd. compra= quantidade a ser comprada por criança por refeição

Batata (*Solanum tuberosum* L.)



Comum



Asterix



Bolinha



Variedade: Comum, Asterix e Bolinha.

Orientações para o recebimento:

As batatas deverão estar frescas, sãs, inteiras, firmes, lavadas ou escovadas, com coloração uniforme, com aroma, cor e sabor típicos e livres de umidade externa anormal.

Não receber se a batata apresentar:



Esverdeado



Podridão



Ferimento



Brotado

Danos aceitáveis:



Dano
superficial



Deformação



Queimado

Faixa etária	*Qtd. compra almoço	*Qtd. compra ref. tarde
6 a 11 meses	36g	30g
1 ano a 1 ano e 11 meses	36g	30g
2 anos a 3 anos e 11 meses	36g	30g
4 a 6 anos	48g	30g

* Qtd. compra= quantidade a ser comprada por criança por refeição

Batata doce (Ipomoea batata (L.) Lam.)



Rosada



Branca



Amarela



Roxa

Variedade: Rosada, Branca, Amarela e Roxa.

Orientações para o recebimento:

As batatas doce não devem apresentar brotos ou pontos verdes, substâncias terrosas, sujidades e odor ou corpos estranhos. Não devem estar danificadas por choque físico ou parasitas.

Não receber se a batata doce apresentar:



Deformação
grave



Podridão



Ferimento



Brotado



Murcha

Danos aceitáveis:

Danos e defeitos superficiais que não inviabilizem o consumo, mas prejudicam a aparência do alimento, como pequenas deformações e/ ou manchas.

Faixa etária	*Qtd. compra almoço	*Qtd. compra ref. tarde
6 a 11 meses	35g	29g
1 ano a 1 ano e 11 meses	35g	29g
2 anos a 3 anos e 11 meses	35g	29g
4 a 6 anos	46g	29g

* Qtd. compra= quantidade a ser comprada por criança por refeição

Berinjela (*Solanum melongena*)



Berinjela comum



Berinjela japonesa



Berinjela rajada

Variedade: Berinjela comum, berinjela japonesa, berinjela rajada.

Orientações para o recebimento:

As berinjelas deverão estar frescas, sãs, inteiras, limpas e apresentar cor, odor e sabor característicos.

Não receber se a berinjela apresentar:



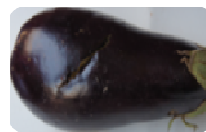
Podridão



Murcha



Passada



Ferimento

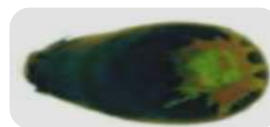


Dano por praga

Danos aceitáveis:



Manchas



Danos superficiais cicatrizados e sem atingir a polpa do fruto

Faixa etária	*Qtd. compra almoço	*Qtd. compra ref. tarde
6 a 11 meses	24g	30g
1 ano a 1 ano e 11 meses	24g	30g
2 anos a 3 anos e 11 meses	24g	30g
4 a 6 anos	48g	30g

* Qtd. compra= quantidade a ser comprada por criança por refeição

Beterraba (*Beta vulgaris*)



Orientações para o recebimento:

As beterrabas deverão estar frescas, inteiras, sãs, no ponto de maturação adequado para o consumo, podendo estar com ou sem as folhas. Estar sem sujidades ou corpos estranhos aderidos à superfície externa, sem parasitos, larvas ou outros animais nos alimentos e embalagens. Isentas de odor e enfermidades. As folhas da beterraba são comestíveis e ricas em minerais.

Não receber se a beterraba apresentar:



Podridão



Murcha



Ferimento



Passada

Danos aceitáveis:

Danos e defeitos superficiais que não inviabilizem o consumo, mas prejudicam a aparência do alimento, como pequenas deformações e/ ou manchas.

Faixa etária	*Qtd. compra almoço (cru)	*Qtd. compra almoço (cozida)	*Qtd. compra ref. tarde
6 a 11 meses	-	24g	30g
1 ano a 1 ano e 11 meses	24g	24g	30g
2 anos a 3 anos e 11 meses	24g	24g	30g
4 a 6 anos	48g	48g	30g

* Qtd. compra= quantidade a ser comprada por criança por refeição

Brócolis (*Brassica oleracea* var. *italica*)



Cabeça única



Ramoso

Variedade: Cabeça única (Ninja) e Ramoso.

Orientações para o recebimento:

Estas hortaliças deverão estar frescas e sãs. As folhas deverão estar sem sinais de amarelamento, isentas de substâncias terrosas, sujidades, parasitos, larvas e outros animais, nos alimentos e nas embalagens. Não deverão apresentar odor e sabor estranhos.

Não receber se o Brócolis apresentar:



Murcho



Passado



Amarelado

Danos aceitáveis:

Danos e defeitos superficiais que não inviabilizem o consumo, mas prejudicam a aparência do alimento, como pequenas deformações e/ ou manchas.

Faixa etária	*Qtd. compra almoço	*Qtd. compra ref. tarde
6 a 11 meses	25g	12g
1 ano a 1 ano e 11 meses	25g	12g
2 anos a 3 anos e 11 meses	25g	12g
4 a 6 anos	25g	12g

* Qtd. compra= quantidade a ser comprada por criança por refeição

Cará (Dioscorea sp.)



Orientações para o recebimento:

Os carás deverão estar frescos, são e inteiros, firmes e apresentar cor, odor e sabor característicos.

Não receber se o cará apresentar:



Dano por
praga



Podridão



Ferimento

Danos aceitáveis:

Danos e defeitos superficiais que não inviabilizem o consumo, mas prejudicam a aparência do alimento, como pequenas deformações e/ ou manchas.

Faixa etária	*Qtd. compra Almoço	*Qtd. compra Ref. tarde
6 a 11 meses	37g	31g
1 ano a 1 ano e 11 meses	37g	31g
2 anos a 3 anos e 11 meses	37g	31g
4 a 6 anos	50g	31g

* Qtd. compra= quantidade a ser comprada por criança por refeição

Catalonha (Cichorium intybus L.)



Almeirão-catalonha



Catalonha

Variedade: Almeirão-catalonha e Catalonha.

Orientações para o recebimento:

As folhas deverão estar frescas, sãs, isentas de substâncias terrosas, sujidades ou corpos estranhos aderidos à superfície. Não adquirir folhosos murchos com sinais de amarelamento.

Não receber se a catalonha apresentar:



Amarelada



Murcha

Danos aceitáveis:

Danos e defeitos superficiais que não inviabilizem o consumo, mas prejudicam a aparência do alimento, como pequenas deformações e/ ou manchas.

Faixa etária	*Qtd. compra almoço (cru)	*Qtd. compra almoço (cozida)	*Qtd. compra ref. tarde
6 a 11 meses	-	25g	12g
1 ano a 1 ano e 11 meses	25g	25g	12g
2 anos a 3 anos e 11 meses	25g	25g	12g
4 a 6 anos	37g	37g	12g

* Qtd. compra= quantidade a ser comprada por criança por refeição

Cebola (*Allium cepa*)



Branca



Amarela



Roxa



Vermelha

Variedade: Branca, Amarela, Roxa e Vermelha.

Orientações para o recebimento:

As cebolas deverão estar sãs, inteiras, firmes, com coloração uniforme, com aroma, cor e sabor típicos e livres de substâncias terrosas e umidade externa anormal.

Não receber se a cebola apresentar:



Ferimento



Perda de catafilo interno (película)



Podridão



Broto

Danos aceitáveis:



Descoloração



flacidez



Falta de películas



Dano mecânico

Faixa etária	*Qtd. compra refeição	*Qtd. compra ref. tarde
6 a 11 meses	6,6g	3,3g
1 ano a 1 ano e 11 meses	6,6g	3,3g
2 anos a 3 anos e 11 meses	6,6g	3,3g
4 a 6 anos	6,6g	3,3g

* Qtd. compra= quantidade a ser comprada por criança por refeição

Cebolinha *Allium fistulosum* L.



Orientações para o recebimento:

As cebolinhas deverão estar frescas e sãs. As folhas deverão estar isentas de substâncias terrosas, sujidades ou corpos estranhos aderidos à superfície. Não adquirir folhosos murchos com sinais de amarelamento.

Não receber se a cebolinha apresentar:



Amarelada



Murcha

Danos aceitáveis:

Danos e defeitos superficiais que não inviabilizem o consumo, mas prejudicam a aparência do alimento, como pequenas deformações e/ ou manchas.

Faixa etária	*Qtd. compra Almoço	*Qtd. compra ref. tarde
6 a 11 meses	0,59g	0,59g
1 ano a 1 ano e 11 meses	0,59g	0,59g
2 anos a 3 anos e 11 meses	0,59g	0,59g
4 a 6 anos	0,59g	0,59g

* Qtd. compra= quantidade a ser comprada por criança por refeição

Cenoura (Daucus carota)



Orientações para o recebimento:

As cenouras deverão estar frescas, inteiras e sãs, sem sujidades ou corpos estranhos aderidos à superfície externa. Sem parasitos, larvas ou outros animais nos alimentos e embalagens. Sem umidade externa anormal, isentas de odor e sabor estranhos.

Não receber se a cenoura apresentar:



Podridão



Dano por
praga



Murcha



Ombro
verde/ roxo



Ferimento



Passada



Deformação
grave

Cenoura (Daucus carota)

Danos aceitáveis:

Danos e defeitos superficiais que não inviabilizem o consumo, como pequenas deformações e/ ou manchas.



Corte inadequado do caule



Ombro verde ou arroxeado em área menor que 10% da superfície



Presença de radículas



Pequenas manchas

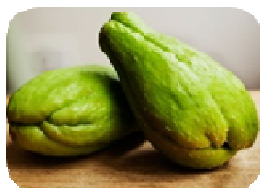


Pequeno dano mecânico

Faixa etária	*Qtd. compra almoço (cru)	*Qtd. compra almoço (cozida)	*Qtd. compra ref. tarde
6 a 11 meses	-	24g	30g
1 ano a 1 ano e 11 meses	24g	24g	30g
2 anos a 3 anos e 11 meses	24g	24g	30g
4 a 6 anos	48g	48g	30g

* Qtd. compra= quantidade a ser comprada por criança por refeição

Chuchu (Sechium eduli)



Verde claro



Verde escuro



Branco creme

Orientações para o recebimento:

Os chuchus deverão estar frescos, inteiros e sãos, no ponto de maturação adequada para o consumo. Sem sujidades ou corpos estranhos aderidos à superfície externa. Sem parasitos, larvas ou outros animais nos alimentos e embalagens sem umidade externa anormal. Isentos de odor e sabor estranhos e enfermidades

Não receber se o chuchu apresentar:



Podridão



Murcho



Passado



Ferimento

Danos aceitáveis:

Danos e defeitos superficiais que não inviabilizem o consumo, como descoloração ou espinhos, pequenas deformações e/ ou manchas.



Descoloração



Espinho

Faixa etária	*Qtd. compra almoço	*Qtd. compra ref. tarde
6 a 11 meses	24g	30g
1 ano a 1 ano e 11 meses	24g	30g
2 anos a 3 anos e 11 meses	24g	30g
4 a 6 anos	48g	30g

* Qtd. compra= quantidade a ser comprada por criança por refeição

Couve flor (Brassica oleracea var. botrytis)



Orientações para o recebimento:

As couves-flores deverão estar frescas e sãs, não poderão estar golpeadas e danificadas. As folhas deverão estar isentas de substâncias terrosas, sujidades ou corpos estranhos aderidos à superfície e umidade externa anormal, odor e sabor estranhos. Não adquirir se tiverem sinais de amarelamento.

Não receber se a couve flor apresentar



Podridão



Ferimento

Danos aceitáveis:



Deformação



Dano superficial



Rasa

Faixa etária	*Qtd. compra almoço	*Qtd. compra ref. tarde
6 a 11 meses	25g	12g
1 ano a 1 ano e 11 meses	25g	12g
2 anos a 3 anos e 11 meses	25g	12g
4 a 6 anos	37g	12g

* Qtd. compra= quantidade a ser comprada por criança por refeição

Couve manteiga (Brassica oleracea var. acephala)



Orientações para o recebimento:

Estas hortaliças deverão estar frescas e sãs, não poderão estar golpeadas e danificadas. As folhas deverão estar isentas de substâncias terrosas, sujidades ou corpos estranhos aderidos à superfície e umidade externa anormal, odor e sabor estranhos. Não adquirir se tiverem sinais de amarelamento.

Não receber se a couve apresentar:



Amarelada



Murcha

Danos aceitáveis:

Danos e defeitos superficiais que não inviabilizem o consumo, mas prejudicam a aparência do alimento, como pequenas deformações e/ ou manchas.

Faixa etária	*Qtd. compra almoço (cru)	*Qtd. compra almoço (cozida)	*Qtd. compra ref. tarde
6 a 11 meses	-	25g	12g
1 ano a 1 ano e 11 meses	25g	25g	12g
2 anos a 3 anos e 11 meses	25g	25g	12g
4 a 6 anos	37g	37g	12g

* Qtd. compra= quantidade a ser comprada por criança por refeição

Escarola (*Cichorium endivia*)



Orientações para o recebimento:

Estas hortaliças deverão estar frescas e sãs, não poderão estar golpeadas e danificadas. As folhas deverão estar isentas de substâncias terrosas, sujidades ou corpos estranhos aderidos à superfície e umidade externa anormal, odor e sabor estranhos. Não adquirir se tiverem sinais de amarelamento.

Não receber se a escarola apresentar:



Amarelada



Murcha



Podridão

Danos aceitáveis:

Danos e defeitos superficiais que não inviabilizem o consumo, mas prejudicam a aparência do alimento, como pequenas deformações e/ ou manchas.

Faixa etária	*Qtd. compra almoço (cru)	*Qtd. compra almoço (cozida)	*Qtd. compra ref. tarde
6 a 11 meses	-	25g	12g
1 ano a 1 ano e 11 meses	25g	25g	12g
2 anos a 3 anos e 11 meses	25g	25g	12g
4 a 6 anos	37g	37g	12g

* Qtd. compra= quantidade a ser comprada por criança por refeição

Espinafre (*Tetragonia expansa* Murray)



Orientações para o recebimento:

As folhas deverão estar frescas e sãs, isentas de substâncias terrosas, sujidades ou corpos estranhos aderidos à superfície. Não adquirir folhosos com sinais de amarelamento.

Não receber se o espinafre se apresentar:



Amarelado



Murcho

Danos aceitáveis:

Danos e defeitos superficiais que não inviabilizem o consumo, mas prejudicam a aparência do alimento, como pequenas deformações e/ ou manchas.

Faixa etária	*Qtd. compra almoço (cru)	*Qtd. compra almoço (cozido)	*Qtd. compra ref. tarde
6 a 11 meses	-	25g	12g
1 ano a 1 ano e 11 meses	25g	25g	12g
2 anos a 3 anos e 11 meses	25g	25g	12g
4 a 6 anos	37g	37g	12g

* Qtd. compra= quantidade a ser comprada por criança por refeição

Inhame (Colocasia esculenta)



Orientações para o recebimento:

Os inhames deverão estar frescos, inteiros e sãos, sem sujidades ou corpos estranhos aderidos à superfície externa. Sem parasitos, larvas ou outros animais nos alimentos e embalagens. Sem umidade externa anormal, isentas de odor e sabor estranhos.

Não receber se o inhame apresentar:



Passado



Podridão



Ferimento



Deformação grave

Danos aceitáveis:

Danos e defeitos superficiais que não inviabilizem o consumo, mas prejudicam a aparência do alimento, como pequenas deformações e/ ou manchas.

Faixa etária	*Qtd. compra almoço	*Qtd. compra ref. tarde
6 a 11 meses	40g	33g
1 ano a 1 ano e 11 meses	40g	33g
2 anos a 3 anos e 11 meses	40g	33g
4 a 6 anos	53g	33g

* Qtd. compra= quantidade a ser comprada por criança por refeição

Mandioca (Manihot esculentaCrantz)



Branca



Amarela

Variedade: Branca e Amarela.

Orientações para o recebimento:

A mandioca deverá estar fresca, sã, inteira, limpa e apresentar cor odor e sabor característicos.

Não receber se a mandioca apresentar:



Deformação grave



Passada



Escurecimento

Danos aceitáveis:

Danos e defeitos superficiais que não inviabilizem o consumo, mas prejudicam a aparência do alimento, como pequenas deformações e/ ou manchas.

Faixa etária	*Qtd. compra almoço	*Qtd. compra ref. tarde
6 a 11 meses	38g	32g
1 ano a 1 ano e 11 meses	38g	32g
2 anos a 3 anos e 11 meses	38g	32g
4 a 6 anos	51g	32g

* Qtd. compra= quantidade a ser comprada por criança por refeição

Mandioquinha (*Arracacia xanthorrhiza*)



Amarela



Branca

Variedade: Amarela e Branca.

Orientações para o recebimento:

A mandioquinha deverá estar fresca, sã, inteira, limpa e apresentar cor, odor e sabor característicos.

Não receber se a mandioquinha apresentar:



Escurecimento



Podridão



Ferimento

Danos aceitáveis:



Deformação



Dano mecânico leve



Raiz imatura

Faixa etária	*Qtd. compra almoço	*Qtd. compra ref. tarde
6 a 11 meses	34g	29g
1 ano a 1 ano e 11 meses	34g	29g
2 anos a 3 anos e 11 meses	34g	29g
4 a 6 anos	46g	29g

* Qtd. compra= quantidade a ser comprada por criança por refeição

Milho verde (Zea mays)



Milho verde

Orientações para o recebimento:

O milho verde deverá estar fresco, são, inteiro, limpo e apresentar cor, odor e sabor característicos. Sem parasitos, larvas ou outros animais nos alimentos e embalagens.

Não receber se o milho apresentar:



Passado



Podridão



Dano por praga

Danos aceitáveis:

Danos e defeitos superficiais que não inviabilizem o consumo, mas prejudicam a aparência do produto, como pequenas deformações e/ ou manchas.

Faixa etária	*Qtd. compra almoço	*Qtd. compra ref. tarde
6 a 7 meses	-	-
8 a 11 meses	150g	150g
1 ano a 1 ano e 11 meses	200g	200g
2 anos a 3 anos e 11 meses	250g	250g
4 a 6 anos	250g	250g

* Qtd. compra= quantidade a ser comprada por criança por refeição

Mostarda (Brassica junceaCsern)



Crespa



Portuguesa



Lisa

Variedade: Crespa, Portuguesa e Lisa.

Orientações para o recebimento:

A mostarda deverá estar fresca, sã, inteira, limpa e apresentar cor, odor e sabor característicos.

Não receber se a mostarda apresentar:

Folhas murchas ou podres.

Danos aceitáveis:

Danos e defeitos superficiais que não inviabilizem o consumo, mas prejudicam a aparência do produto, como pequenas deformações e/ ou manchas.

Faixa etária	*Qtd. compra almoço (cru)	*Qtd. compra almoço (cozido)	*Qtd. compra ref. tarde
6 a 11 meses	-	25g	12g
1 ano a 1 ano e 11 meses	25g	25g	12g
2 anos a 3 anos e 11 meses	25g	25g	12g
4 a 6 anos	37g	37g	12g

* Qtd. compra= quantidade a ser comprada por criança por refeição

Nabo (Brassica rapa L.)



Redondo



Comprido

Variedade: Redondo e Comprido (japonês).

Orientações para o recebimento: O nabo deverá estar fresco, são, inteiro, limpo e apresentar cor, odor e sabor característicos.

Não receber se o nabo apresentar:



Deformação grave



Ferimento

Danos aceitáveis:

Danos e defeitos superficiais que não inviabilizem o consumo, mas prejudicam a aparência do produto, como pequenas deformações e/ ou manchas.

Faixa etária	*Qtd. compra almoço (cru)	*Qtd. compra almoço (cozida)	*Qtd. compra ref. tarde
6 a 11 meses	-	24g	30g
1 ano a 1 ano e 11 meses	24g	24g	30g
2 anos a 3 anos e 11 meses	24g	24g	30g
4 a 6 anos	48g	48g	30g

* Qtd. compra= quantidade a ser comprada por criança por refeição

Pimentão (Capsicum annuum L.)



Variedade: Verde, Vermelho e Amarelo.

Orientações para o recebimento:

Os pimentões deverão estar frescos, inteiros e sãos, sem sujidades ou corpos estranhos aderidos à superfície externa. Sem parasitos, larvas ou outros animais nos alimentos e embalagens. Sem umidade externa anormal, isentas de odor e sabor estranhos.

Não receber se o pimentão apresentar:



Podridão



Ferimento



Deformação
grave



Murcha



Virose

Danos aceitáveis:



Dano cicatrizado



Estria



Pedúnculo



Deformado



Manchado

Faixa etária	*Qtd. compra almoço	*Qtd. compra ref. tarde
6 a 11 meses	24g	30g
1 ano a 1 ano e 11 meses	24g	30g
2 anos a 3 anos e 11 meses	24g	30g
4 a 6 anos	48g	30g

* Qtd. compra= quantidade a ser comprada por criança por refeição

Pepino (*Cucumis sativus*)



Aodai (comum)



Caipira



Japonês

Variedade: Comum, Caipira e Japonês.

Orientações para o recebimento:

Os pepinos deverão estar frescos, sãos, inteiros, limpos e livres de umidade externa anormal. Coloração verde escura ou verde escura brilhante.

Não receber se o pepino apresentar:



Podridão



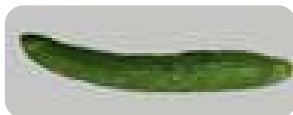
Ferimento



Passado



Deformação
grave



Virose



Murcho

Danos aceitáveis:

Presença de ponta fina, danos e defeitos superficiais que não inviabilizem o consumo, mas prejudicam a aparência do produto, como pequenas deformações e/ ou manchas.

Faixa etária	*Qtd. compra almoço	*Qtd. compra ref. tarde
6 a 11 meses	-	-
1 ano a 1 ano e 11 meses	24g	30g
2 anos a 3 anos e 11 meses	24g	30g
4 a 6 anos	48g	30g

* Qtd. compra= quantidade a ser comprada por criança por refeição

Quiabo (*Hibiscus esculentus* L.)



Santa Cruz
(comum)



Roxo

Variedade: Santa Cruz (comum) e Roxo.

Orientações para o recebimento:

O quiabo de qualidade e adequado para o consumo deve ter cor verde/roxo intensa, sem presença de manchas escuras e ser firme.

Não receber se o quiabo apresentar:



Podridão



Murcha



Ferimento



Passado

Danos aceitáveis:

- Presença de restos florais
- Dano superficial
- Pêndulo comprido
- Coloração não característica

Faixa etária	*Qtd. compra almoço	*Qtd. compra ref. tarde
6 a 11 meses	24g	30g
1 ano a 1 ano e 11 meses	24g	30g
2 anos a 3 anos e 11 meses	24g	30g
4 a 6 anos	48g	30g

* Qtd. compra= quantidade a ser comprada por criança por refeição

Rabanete (*Raphanus sativus* L.)



Redondo



Branco
Comprido



Vermelho
Comprido

Variedade: Redondo, Branco comprido e Vermelho comprido.

Orientações para o recebimento:

Os Rabanetes deverão estar frescos, sãos, inteiros, limpos e com suas cores características vibrantes.

Não receber se o rabanete apresentar:



Deformação
grave



Ferimento



Passado

Danos aceitáveis:

Danos e defeitos superficiais que não inviabilizem o consumo, mas prejudicam a aparência do alimento, como pequenas deformações e/ ou manchas.

Faixa etária	*Qtd. compra almoço	*Qtd. compra ref. tarde
6 a 11 meses	-	-
1 ano a 1 ano e 11 meses	24g	30g
2 anos a 3 anos e 11 meses	24g	30g
4 a 6 anos	48g	30g

* Qtd. compra= quantidade a ser comprada por criança por refeição

Repolho (Brassica oleracea var.capitata)



Verde liso



Roxo

Variedade: Verde liso e Roxo.

Orientações para o recebimento:

Estas hortaliças deverão estar frescas e sãs, não poderão estar golpeadas e danificadas. As folhas deverão estar isentas de substâncias terrosas, sujidades ou corpos estranhos aderidos à superfície e umidade externa anormal, odor e sabor estranhos. Não adquirir se tiverem sinais de amarelamento.

Não receber se o repolho apresentar:



Ferimento



Dano por praga



Podridão

Danos aceitáveis:

É comum que as folhas mais externas estejam com pequenos danos; desde que esses defeitos sejam superficiais e não inviabilizem o consumo das demais folhas, pode-se aceitar. As folhas danificadas devem ser retiradas e descartadas.

Faixa etária	*Qtd. compra almoço (cru)	*Qtd. compra almoço (cozido)	*Qtd. compra ref. tarde
6 a 11 meses	-	25g	12g
1 ano a 1 ano e 11 meses	25g	25g	12g
2 anos a 3 anos e 11 meses	25g	25g	12g
4 a 6 anos	37g	37g	12g

* Qtd. compra= quantidade a ser comprada por criança por refeição

Rúcula (*Eruca sativa* Mill.)



Orientações para o recebimento:

Estas hortaliças deverão estar frescas e sãs, não poderão estar golpeadas e danificadas. As folhas deverão estar isentas de substâncias terrosas, sujidades ou corpos estranhos aderidos à superfície e umidade externa anormal, odor e sabor estranhos. Não adquirir se tiverem murchas ou com sinais de amarelamento.

Não receber se a rúcula apresentar:



Amarelada



Murcha

Danos aceitáveis:

Danos e defeitos superficiais que não inviabilizem consumo.

Faixa etária	*Qtd. compra almoço	*Qtd. compra ref. tarde
6 a 11 meses	-	-
1 ano a 1 ano e 11 meses	25g	12g
2 anos a 3 anos e 11 meses	25g	12g
4 a 6 anos	37g	12g

* Qtd. compra= quantidade a ser comprada por criança por refeição

Salsa (*Petroselinum crispum*)



Crespa



Salsinha

Variedade: Crespa e Salsinha.

Orientações para o recebimento:

As salsas deverão estar frescas e sãs, inteiras, limpas e livres de umidade externa anormal. Não poderão estar amassadas e nem amareladas.

Não receber se a salsa apresentar:



Amarelada



Murcha

Danos aceitáveis:

As folhas da salsa precisam estar íntegras, danos e defeitos superficiais que não inviabilizem o consumo são aceitos no recebimento.

Faixa etária	*Qtd. compra almoço	*Qtd. compra ref. tarde
6 a 11 meses	0,59g	0,59g
1 ano a 1 ano e 11 meses	0,59g	0,59g
2 anos a 3 anos e 11 meses	0,59g	0,59g
4 a 6 anos	0,59g	0,59g

* Qtd. compra= quantidade a ser comprada por criança por refeição

Tomate (*Lycopersicon esculentum*)



Caqui



Carmen



Débora



Momotaro



Italiano



Cereja



Sweet grape



Holandês

Variedade: Caqui, Carmen, Débora, Momotaro, Italiano, Cereja, Sweet grape e Holandês, .

Orientações para o recebimento:

Os tomates deverão estar frescos, sãos, inteiros, limpos e livres de umidade externa anormal.

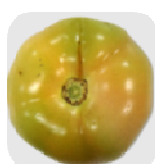
Não receber se o tomate apresentar:



Podridão



Passado



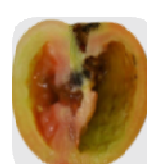
Ferimento



Virose



Queimado
de sol grave



Dano por
praga

Danos aceitáveis:

Tomates são sensíveis; só aceitar se tiverem pequenos defeitos que não comprometam a sua utilização.



Deformação



Dano superficial

Faixa etária	*Qtd. compra almoço (cru)	*Qtd. compra almoço (cozido)	*Qtd. compra ref. tarde	*Qtd. compra tempero
6 a 11 meses	-	24g	30g	5,5g
1 ano a 1 ano e 11 meses	24g	24g	30g	5,5g
2 anos a 3 anos e 11 meses	24g	24g	30g	5,5g
4 a 6 anos	48g	48g	30g	5,5g

* Qtd. compra= quantidade a ser comprada por criança por refeição

Vagem (*Phaseolus vulgaris*)



Manteiga



Macarrão

Variedade: Manteiga e Macarrão.

Orientações para o recebimento:

A vagem de boa qualidade, é tenra e quebradiça e de cor brilhante. Quando fresca cede à pressão da unha, não é mole, nem escura nas pontas.

Não receber se a vagem apresentar:



Ferimento



Podridão



Murcha



Passada

Danos aceitáveis:

Alterações e defeitos leves que não afetam o aproveitamento do alimento. São defeitos leves: defeito leve de casca, defeito leve de formato e pequenas sujidades.

Faixa etária	*Qtd. compra almoço	*Qtd. compra ref. tarde
6 a 11 meses	24g	30g
1 ano a 1 ano e 11 meses	24g	30g
2 anos a 3 anos e 11 meses	24g	30g
4 a 6 anos	48g	30g

* Qtd. compra= quantidade a ser comprada por criança por refeição

Ovo de galinha e de codorna

Os ovos deverão atender as seguintes condições mínimas:

Estarem limpos, com casca lisa, íntegra, sem deformação, pouco porosa, resistente, com calcificação uniforme e formato característico. A gema deverá estar translúcida, firme, consistente, livre de defeito, ocupando a parte central do ovo e sem germe desenvolvido. A clara deverá ser transparente, densa, firme, espessa, límpida, sem manchas ou turvação.

São considerados impróprios para o consumo os ovos que apresentem:

- Alterações da gema e da clara (gema aderente à casca, gema arrebatada, com manchas escuras, presença de sangue alcançando também a clara, presença de embrião com mancha orbitária ou em adiantado estado de desenvolvimento);
- Mumificação (ovo seco);
- Podridão;
- Presença de fungos externa ou internamente;
- Cor, odor e sabor anormais;
- Ovos sujos externamente ou que tenham estado em contato com substâncias capazes de transmitir odores ou sabores estranhos, que possam infectá-los ou infestá-los;
- Rompimento da casca ou membrana testácea;
- Presença de substâncias tóxicas.



Ovo de galinha e de codorna

Dados da rotulagem:

- Nome e marca;
- Nome, endereço e CNPJ do produtor/ embalador;
- Data da embalagem e prazo ou data de validade ou data de vencimento;
- Classificação segundo a coloração da casca, peso e classe de qualidade;
- Peso líquido;
- Condições de transporte e armazenamento, inclusive empilhamento máximo;
- Número de registro do rótulo do produto no SIF/DIPOA;
- Instruções de conservação e consumo.

Faixa etária	Ovo de Galinha *Qtd. compra almoço/ ref. tarde	Ovo de codorna *Qtd. compra almoço/ ref. tarde
6 a 7 meses	1/2 unid.	25g
8 a 11 meses	1 unid.	50g
1 ano a 1 ano e 11 meses	1 unid.	50g
2 anos a 3 anos e 11 meses	1 unid.	50g
4 a 6 anos	1 unid.	50g

* Qtd. compra= quantidade a ser comprada por criança por refeição

Sazonalidade das frutas

Produtos	Jan	Fev	Mar	Abr	Mai	Jun	Jul	Ago	Set	Out	Nov	Dez
Abacate Avocado	FRACO	ESTÁVEL	FORTE	FORTE	ESTÁVEL	FORTE	FORTE	ESTÁVEL	ESTÁVEL	FORTE	ESTÁVEL	ESTÁVEL
Abacate Breda/Margarida	FRACO	FRACO	FRACO	FRACO	FRACO	FRACO	FRACO	FRACO	FORTE	FORTE	FORTE	FORTE
Abacate Fucks/Geada	FORTE	FORTE	FRACO	FRACO	FRACO	FRACO	FRACO	FRACO	FRACO	FRACO	FRACO	FRACO
Abacate Fortuna/Quintal	FRACO	FRACO	FORTE	FORTE	FORTE	FORTE	FORTE	FORTE	FRACO	FRACO	FRACO	FRACO
Abacaxi Havai	FORTE	FRACO	FRACO	FRACO	FRACO	FRACO	FRACO	FRACO	FRACO	FRACO	FRACO	FORTE
Abacaxi Pérola	FRACO	FRACO	ESTÁVEL	ESTÁVEL	FRACO	FRACO	FRACO	FRACO	ESTÁVEL	ESTÁVEL	FORTE	FORTE
Acerola	FORTE	FORTE	FORTE	ESTÁVEL	ESTÁVEL	FRACO	FRACO	FRACO	ESTÁVEL	FORTE	FORTE	FORTE
Ameixa Estrangeira	ESTÁVEL	FORTE	FORTE	FORTE	ESTÁVEL	FRACO	FRACO	FRACO	FRACO	FRACO	FRACO	FRACO
Ameixa Estr. Americana	FRACO	FRACO	FRACO	FRACO	FRACO	FORTE	FORTE	ESTÁVEL	FRACO	FRACO	FRACO	FRACO
Ameixa Estr. Espanhola	FRACO	FRACO	FRACO	FRACO	FRACO	FRACO	ESTÁVEL	FORTE	FORTE	FORTE	ESTÁVEL	FRACO
Ameixa Nacional	ESTÁVEL	FRACO	FRACO	FRACO	FRACO	FRACO	FRACO	FRACO	FRACO	FRACO	ESTÁVEL	FORTE
Banana Maçã	ESTÁVEL	ESTÁVEL	FORTE	ESTÁVEL	ESTÁVEL	ESTÁVEL	FRACO	ESTÁVEL	ESTÁVEL	FORTE	ESTÁVEL	ESTÁVEL
Banana Nanica	FORTE	FORTE	FORTE	FORTE	FORTE	FORTE	ESTÁVEL	ESTÁVEL	FORTE	FORTE	ESTÁVEL	ESTÁVEL
Banana Prata MG	FRACO	FRACO	FRACO	FRACO	FRACO	FRACO	ESTÁVEL	ESTÁVEL	FORTE	FORTE	FORTE	FRACO
Banana Prata SP	ESTÁVEL	ESTÁVEL	ESTÁVEL	ESTÁVEL	ESTÁVEL	ESTÁVEL	FRACO	ESTÁVEL	FORTE	FORTE	FORTE	ESTÁVEL
Caju	FORTE	ESTÁVEL	FRACO	ESTÁVEL	ESTÁVEL	ESTÁVEL	FRACO	FRACO	FRACO	FORTE	FORTE	FORTE
Caqui	FRACO	FRACO	FORTE	FORTE	FORTE	ESTÁVEL	FRACO	FRACO	FRACO	FRACO	FRACO	FRACO
Goiaba	ESTÁVEL	FORTE	FORTE	ESTÁVEL	FRACO	FRACO	FRACO	FRACO	FRACO	FRACO	FRACO	FRACO
Kiwi Nacional	FRACO	FRACO	FORTE	FORTE	FORTE	FORTE	FORTE	FORTE	FRACO	FRACO	FRACO	FRACO
Kiwi Estrangeiro	FORTE	ESTÁVEL	ESTÁVEL	FRACO	ESTÁVEL	FRACO	FRACO	FRACO	FRACO	FRACO	ESTÁVEL	FORTE
Laranja Baia	FRACO	FRACO	FRACO	FRACO	ESTÁVEL	FORTE	FORTE	FORTE	ESTÁVEL	FRACO	FRACO	FRACO
Laranja Lima	ESTÁVEL	FRACO	FRACO	FRACO	FRACO	ESTÁVEL	FORTE	FORTE	FORTE	FORTE	ESTÁVEL	ESTÁVEL
Laranja Pera	FORTE	FORTE	FORTE	ESTÁVEL	FRACO	FRACO	ESTÁVEL	ESTÁVEL	ESTÁVEL	ESTÁVEL	ESTÁVEL	ESTÁVEL
Limão Taiti	FORTE	FORTE	FORTE	ESTÁVEL	FRACO	FRACO	FRACO	FRACO	FRACO	ESTÁVEL	ESTÁVEL	ESTÁVEL
Maçã Nacional Fuji	ESTÁVEL	FRACO	FRACO	FRACO	ESTÁVEL	ESTÁVEL	FORTE	FORTE	FORTE	FORTE	FORTE	FORTE
Maçã Nacional Gala	FRACO	FORTE	FORTE	FORTE	ESTÁVEL	ESTÁVEL	FRACO	FRACO	FRACO	FRACO	FRACO	FRACO
Maçã Estr. Granny Smith	ESTÁVEL	FRACO	FRACO	FRACO	FRACO	FRACO	FRACO	FRACO	FRACO	ESTÁVEL	ESTÁVEL	FORTE
Maçã Estr. Red Del	FORTE	ESTÁVEL	ESTÁVEL	FRACO	FRACO	FRACO	FRACO	FORTE	ESTÁVEL	ESTÁVEL	FORTE	FORTE
Mamão Formosa	FORTE	FORTE	FORTE	ESTÁVEL	FORTE	FORTE	ESTÁVEL	ESTÁVEL	ESTÁVEL	FORTE	ESTÁVEL	FRACO
Mamão Havai	FORTE	ESTÁVEL	FRACO	FRACO	FRACO	FRACO	FRACO	FRACO	ESTÁVEL	FORTE	FORTE	ESTÁVEL



FRACO



ESTÁVEL



FORTE

Sazonalidade das frutas

Produtos	Jan	Fev	Mar	Abr	Mai	Jun	Jul	Ago	Set	Out	Nov	Dez
Manga Haden	FRACO	FRACO	FRACO	FRACO	FRACO	FRACO	FRACO	FRACO	FRACO	FRACO	FRACO	FRACO
Manga Palmer	FRACO	FRACO	FRACO	FRACO	FRACO	FRACO	FRACO	FRACO	FRACO	FRACO	FRACO	FRACO
Manga Tommy	FRACO	FRACO	FRACO	FRACO	FRACO	FRACO	FRACO	FRACO	FRACO	FRACO	FRACO	FRACO
Maracujá Azedo	FRACO	FRACO	FRACO	FRACO	FRACO	FRACO	FRACO	FRACO	FRACO	FRACO	FRACO	FRACO
Maracujá Doce	FRACO	FRACO	FRACO	FRACO	FRACO	FRACO	FRACO	FRACO	FRACO	FRACO	FRACO	FRACO
Melancia	FRACO	FRACO	FRACO	FRACO	FRACO	FRACO	FRACO	FRACO	FRACO	FRACO	FRACO	FRACO
Melão Amarelo	FRACO	FRACO	FRACO	FRACO	FRACO	FRACO	FRACO	FRACO	FRACO	FRACO	FRACO	FRACO
Mexerica	FRACO	FRACO	FRACO	FRACO	FRACO	FRACO	FRACO	FRACO	FRACO	FRACO	FRACO	FRACO
Morango Comum	FRACO	FRACO	FRACO	FRACO	FRACO	FRACO	FRACO	FRACO	FRACO	FRACO	FRACO	FRACO
Pera Nacional	FRACO	FRACO	FRACO	FRACO	FRACO	FRACO	FRACO	FRACO	FRACO	FRACO	FRACO	FRACO
Pera Estr. Danjou	FRACO	FRACO	FRACO	FRACO	FRACO	FRACO	FRACO	FRACO	FRACO	FRACO	FRACO	FRACO
Pera Estr. Packham Triumph	FRACO	FRACO	FRACO	FRACO	FRACO	FRACO	FRACO	FRACO	FRACO	FRACO	FRACO	FRACO
Pera Estr. Rocha	FRACO	FRACO	FRACO	FRACO	FRACO	FRACO	FRACO	FRACO	FRACO	FRACO	FRACO	FRACO
Pera Estr. Willians	FRACO	FRACO	FRACO	FRACO	FRACO	FRACO	FRACO	FRACO	FRACO	FRACO	FRACO	FRACO
Pêssego Nacional	FRACO	FRACO	FRACO	FRACO	FRACO	FRACO	FRACO	FRACO	FRACO	FRACO	FRACO	FRACO
Pêssego Estr.	FRACO	FRACO	FRACO	FRACO	FRACO	FRACO	FRACO	FRACO	FRACO	FRACO	FRACO	FRACO
Pêssego Estr. Americano	FRACO	FRACO	FRACO	FRACO	FRACO	FRACO	FRACO	FRACO	FRACO	FRACO	FRACO	FRACO
Pêssego Estr. Espanhol	FRACO	FRACO	FRACO	FRACO	FRACO	FRACO	FRACO	FRACO	FRACO	FRACO	FRACO	FRACO
Tangerina Cravo	FRACO	FRACO	FRACO	FRACO	FRACO	FRACO	FRACO	FRACO	FRACO	FRACO	FRACO	FRACO
Tangerina Murcote	FRACO	FRACO	FRACO	FRACO	FRACO	FRACO	FRACO	FRACO	FRACO	FRACO	FRACO	FRACO
Tangerina Ponkan	FRACO	FRACO	FRACO	FRACO	FRACO	FRACO	FRACO	FRACO	FRACO	FRACO	FRACO	FRACO
Uva Benitaka	FRACO	FRACO	FRACO	FRACO	FRACO	FRACO	FRACO	FRACO	FRACO	FRACO	FRACO	FRACO
Uva Crimson	FRACO	FRACO	FRACO	FRACO	FRACO	FRACO	FRACO	FRACO	FRACO	FRACO	FRACO	FRACO
Uva Itália	FRACO	FRACO	FRACO	FRACO	FRACO	FRACO	FRACO	FRACO	FRACO	FRACO	FRACO	FRACO
Uva Niagara	FRACO	FRACO	FRACO	FRACO	FRACO	FRACO	FRACO	FRACO	FRACO	FRACO	FRACO	FRACO
Uva Red Globe	FRACO	FRACO	FRACO	FRACO	FRACO	FRACO	FRACO	FRACO	FRACO	FRACO	FRACO	FRACO
Uva Rubi	FRACO	FRACO	FRACO	FRACO	FRACO	FRACO	FRACO	FRACO	FRACO	FRACO	FRACO	FRACO
Uva Thompson	FRACO	FRACO	FRACO	FRACO	FRACO	FRACO	FRACO	FRACO	FRACO	FRACO	FRACO	FRACO
Uva Estr. Red Globe	FRACO	FRACO	FRACO	FRACO	FRACO	FRACO	FRACO	FRACO	FRACO	FRACO	FRACO	FRACO
Uva Estr. Thompson	FRACO	FRACO	FRACO	FRACO	FRACO	FRACO	FRACO	FRACO	FRACO	FRACO	FRACO	FRACO



FRACO



ESTÁVEL



FORTE

Sazonalidade das hortaliças

Produtos	Jan	Fev	Mar	Abr	Mai	Jun	Jul	Ago	Set	Out	Nov	Dez
Abóbora D'Agua	FRACO	ESTÁVEL	ESTÁVEL	ESTÁVEL	ESTÁVEL	FRACO	FRACO	FRACO	FRACO	FRACO	FRACO	ESTÁVEL
Abóbora Japonesa	ESTÁVEL	ESTÁVEL	ESTÁVEL	ESTÁVEL	ESTÁVEL	ESTÁVEL	ESTÁVEL	ESTÁVEL	ESTÁVEL	FRACO	FRACO	FRACO
Abóbora Moranga	FRACO	ESTÁVEL	ESTÁVEL	ESTÁVEL	ESTÁVEL	ESTÁVEL	ESTÁVEL	ESTÁVEL	ESTÁVEL	ESTÁVEL	ESTÁVEL	ESTÁVEL
Abóbora Paulista	ESTÁVEL	ESTÁVEL	ESTÁVEL	ESTÁVEL	ESTÁVEL	ESTÁVEL	ESTÁVEL	ESTÁVEL	ESTÁVEL	ESTÁVEL	ESTÁVEL	FRACO
Abóbora Seca	ESTÁVEL	ESTÁVEL	ESTÁVEL	ESTÁVEL	ESTÁVEL	ESTÁVEL	ESTÁVEL	ESTÁVEL	FRACO	FRACO	FRACO	FRACO
Abobrinha Brasileira	ESTÁVEL	ESTÁVEL	ESTÁVEL	ESTÁVEL	ESTÁVEL	ESTÁVEL	FRACO	FRACO	FRACO	FRACO	FRACO	FRACO
Abobrinha Italiana	FRACO	FRACO	ESTÁVEL	ESTÁVEL	ESTÁVEL	FRACO	FRACO	ESTÁVEL	ESTÁVEL	ESTÁVEL	ESTÁVEL	FRACO
Batata Doce Amarela	ESTÁVEL	FRACO	ESTÁVEL	ESTÁVEL	FRACO	ESTÁVEL	FRACO	FRACO	ESTÁVEL	ESTÁVEL	FRACO	FRACO
Batata Doce Rosada	ESTÁVEL	ESTÁVEL	ESTÁVEL	ESTÁVEL	ESTÁVEL	ESTÁVEL	ESTÁVEL	ESTÁVEL	ESTÁVEL	ESTÁVEL	ESTÁVEL	FRACO
Berinjela Comum	FRACO	ESTÁVEL	ESTÁVEL	ESTÁVEL	ESTÁVEL	ESTÁVEL	FRACO	FRACO	FRACO	ESTÁVEL	ESTÁVEL	ESTÁVEL
Berinjela Conserva	FRACO	FRACO	ESTÁVEL	ESTÁVEL	ESTÁVEL	ESTÁVEL	ESTÁVEL	ESTÁVEL	ESTÁVEL	ESTÁVEL	ESTÁVEL	FRACO
Berinjela Japonesa	ESTÁVEL	ESTÁVEL	ESTÁVEL	ESTÁVEL	ESTÁVEL	FRACO	FRACO	ESTÁVEL	ESTÁVEL	ESTÁVEL	ESTÁVEL	ESTÁVEL
Beterraba	ESTÁVEL	ESTÁVEL	ESTÁVEL	FRACO	FRACO	FRACO	FRACO	ESTÁVEL	ESTÁVEL	ESTÁVEL	ESTÁVEL	FRACO
Cará	FRACO	ESTÁVEL	ESTÁVEL	ESTÁVEL	ESTÁVEL	ESTÁVEL	ESTÁVEL	ESTÁVEL	ESTÁVEL	ESTÁVEL	ESTÁVEL	FRACO
Cenoura	ESTÁVEL	ESTÁVEL	ESTÁVEL	ESTÁVEL	ESTÁVEL	ESTÁVEL	FRACO	ESTÁVEL	ESTÁVEL	ESTÁVEL	ESTÁVEL	ESTÁVEL
Chuchu	ESTÁVEL	FRACO	ESTÁVEL	ESTÁVEL	ESTÁVEL	ESTÁVEL	ESTÁVEL	ESTÁVEL	ESTÁVEL	ESTÁVEL	ESTÁVEL	ESTÁVEL
Inhame	ESTÁVEL	ESTÁVEL	ESTÁVEL	ESTÁVEL	ESTÁVEL	ESTÁVEL	ESTÁVEL	ESTÁVEL	ESTÁVEL	ESTÁVEL	ESTÁVEL	FRACO
Mandioca	FRACO	ESTÁVEL	ESTÁVEL	ESTÁVEL	ESTÁVEL	ESTÁVEL	ESTÁVEL	ESTÁVEL	ESTÁVEL	ESTÁVEL	ESTÁVEL	FRACO
Mandioquinha	FRACO	FRACO	ESTÁVEL	ESTÁVEL	ESTÁVEL	ESTÁVEL	ESTÁVEL	ESTÁVEL	ESTÁVEL	ESTÁVEL	FRACO	FRACO
Pepino Caipira	ESTÁVEL	ESTÁVEL	ESTÁVEL	ESTÁVEL	FRACO	FRACO	ESTÁVEL	ESTÁVEL	ESTÁVEL	ESTÁVEL	ESTÁVEL	FRACO
Pepino Comum	ESTÁVEL	ESTÁVEL	ESTÁVEL	ESTÁVEL	ESTÁVEL	ESTÁVEL	FRACO	FRACO	FRACO	ESTÁVEL	ESTÁVEL	FRACO
Pepino Japones	ESTÁVEL	ESTÁVEL	ESTÁVEL	ESTÁVEL	FRACO	FRACO	FRACO	FRACO	ESTÁVEL	ESTÁVEL	ESTÁVEL	ESTÁVEL
Pimentão Amarelo	ESTÁVEL	FRACO	ESTÁVEL	FRACO	FRACO	FRACO	FRACO	FRACO	ESTÁVEL	ESTÁVEL	ESTÁVEL	ESTÁVEL
Pimentão Verde	ESTÁVEL	FRACO	ESTÁVEL	ESTÁVEL	ESTÁVEL	ESTÁVEL	ESTÁVEL	ESTÁVEL	ESTÁVEL	ESTÁVEL	ESTÁVEL	ESTÁVEL
Pimentão Vermelho	ESTÁVEL	ESTÁVEL	ESTÁVEL	FRACO	FRACO	FRACO	FRACO	FRACO	FRACO	ESTÁVEL	ESTÁVEL	ESTÁVEL
Quiabo	ESTÁVEL	ESTÁVEL	ESTÁVEL	ESTÁVEL	ESTÁVEL	ESTÁVEL	FRACO	FRACO	FRACO	ESTÁVEL	ESTÁVEL	ESTÁVEL
Tomate Caqui	ESTÁVEL	FRACO	FRACO	FRACO	FRACO	ESTÁVEL	FRACO	FRACO	ESTÁVEL	ESTÁVEL	ESTÁVEL	ESTÁVEL
Tomate Cereja	ESTÁVEL	ESTÁVEL	ESTÁVEL	ESTÁVEL	ESTÁVEL	ESTÁVEL	FRACO	FRACO	ESTÁVEL	ESTÁVEL	ESTÁVEL	ESTÁVEL
Tomate Sweet Grape	FRACO	FRACO	FRACO	FRACO	FRACO	FRACO	FRACO	FRACO	ESTÁVEL	ESTÁVEL	ESTÁVEL	ESTÁVEL
Tomate Comum	ESTÁVEL	ESTÁVEL	ESTÁVEL	ESTÁVEL	FRACO	FRACO	FRACO	FRACO	ESTÁVEL	ESTÁVEL	ESTÁVEL	ESTÁVEL
Vagem Macarrão	ESTÁVEL	FRACO	FRACO	ESTÁVEL	ESTÁVEL	FRACO	FRACO	FRACO	FRACO	ESTÁVEL	ESTÁVEL	ESTÁVEL
Vagem Manteiga	ESTÁVEL	FRACO	FRACO	FRACO	FRACO	ESTÁVEL	ESTÁVEL	ESTÁVEL	ESTÁVEL	ESTÁVEL	ESTÁVEL	ESTÁVEL



FRACO



ESTÁVEL



FORTE

Sazonalidade das hortaliças

Produtos	Jan	Fev	Mar	Abr	Mai	Jun	Jul	Ago	Set	Out	Nov	Dez
Acelga												
Agrião												
Alface Americana												
Alface Crespa												
Alface Lisa												
Almeirão												
Beterraba com Folhas												
Brócolos Ninja												
Brócolos Ramoso												
Cebolinha												
Cenoura com Folhas												
Couve												
Couver Flor												
Escarola												
Espinhafre												
Milho Verde												
Mostarda												
Nabo												
Rabanete												
Repolho Verde												
Repolho Roxo												
Rúcula												
Salsa												



FRACO



ESTÁVEL



FORTE

Amadurecimento das frutas

Os frutos são divididos em dois grupos **climatéricos** ou **não-climatéricos**, que se diferem nas características relacionadas à respiração e a capacidade de produção de um gás.

Frutas não-climatéricas: Encontram-se no estágio de amadurecimento ótimo para consumo na época da colheita. Depois de colhidas, vão reduzindo sua taxa respiratória e não possuem a capacidade de amadurecer, ou seja, seu sabor é definido quando a fruta é retirada do pé: se forem colhidas verdes, começarão e terminarão azedas.



Limão



Abacaxi



Tangerina



Melancia



Laranja

Frutas climatéricas: São aquelas que depois de colhidas, apresentam um período em que ocorre uma elevação na taxa respiratória, e uma produção de um gás, chamado etileno. Devido à produção desse gás, conseguem amadurecer transformando, por exemplo, o sabor adstringente da banana verde em doce.



Pera



Maracujá



Banana



Abacate



Goiaba



Mamão



Maçã



Pêssego



Melão



Manga

Amadurecimento das frutas

Como podemos influenciar o amadurecimento dos climatéricos?

Podemos facilitar ou retardar a maturação desses frutos.

PARA FACILITAR A MATURAÇÃO:

As frutas podem ser abafadas.

PARA RETARDAR A MATURAÇÃO:

Podemos diminuir a temperatura colocando-as na geladeira para retardar o amadurecimento (exceto a banana);

Portanto, se as frutas não climatéricas forem colhidas antes do tempo, continuarão azedas e sem sabor (exemplos: melancia e laranja). Já as frutas climatéricas podem ser colhidas e entregues imaturas, devido à necessidade de aguentarem o transporte, mantendo assim uma boa qualidade. Caso recebam frutas climatéricas que ainda não estejam no ponto de consumo, a unidade pode utilizar os métodos citados nesse informativo para acelerar ou retardar o seu amadurecimento, além de poder realizar trocas no cardápio.

Referências

Instrução Normativa SECRETARIA MUNICIPAL DE EDUCAÇÃO - SME n. 8 de 11 de abril de 2019. Diário Oficial da Cidade de 12/04/2019 , p. 22

PINHEIRO, A.B.V.; LACERDA, E.M.A.; BENZECRY, E.H. et al. **Tabela para avaliação de consumo alimentar em medidas caseira**. 4.ed. São Paulo: Atheneu, 2000.

CEAGESP. **Hortiescolha**. Disponível em: <<http://www.ceagesp.gov.br/entrepotos/servicos/hortiescolha/>>

Rede SANS. Rede de Defesa e Promoção da Alimentação Saudável. Disponível em: <<http://redesans.com.br/saiba-quanto-de-fruta-tem-numa-porca/>>