

# GUIA DE QUALIDADE

## Frutas, Legumes, Verduras e Ovos



Orientações sobre a qualidade de frutas, legumes, verduras e ovos adquiridos para o Programa de Alimentação Escolar



SECRETARIA MUNICIPAL DE EDUCAÇÃO  
DEPARTAMENTO DE ALIMENTAÇÃO ESCOLAR

2015

FERNANDO HADDAD  
Prefeito da Cidade de São Paulo

SECRETARIA MUNICIPAL DA EDUCAÇÃO - SME

Gabriel Benedito Issac Chalita

Secretário

Emilia Cipriano

Secretário Adjunto

Marcos Rogério de Souza

Chefe de Gabinete

DEPARTAMENTO DE ALIMENTAÇÃO ESCOLAR

Erika Espindola Fischer

Diretor Departamento

Claudia Lopes Macedo

Diretor Divisão de Suprimentos

**Elaboração e Diagramação:**

Carolina Sousa Coelho Dias

Nutricionista

CPRA - Comissão Permanente de Recebimento de Alimentos

Elder Décio Carneiro

Renato Galera da Silva

Emílio de Souza Lima

Bruno Otávio Texeira Mendes

Douglas de Paula D' Amaro

Engenheiros Agrônomos

CPRA - Comissão Permanente de Recebimento de Alimentos

**Revisão:**

Luiz Henrique Bambini

Assessor DAE

Setor de Desenvolvimento e Comunicação - DAE

É com grande satisfação que apresentamos este guia de qualidade, elaborado pelo Departamento de Alimentação Escolar.

As especificações das Frutas, Verduras, Legumes e Ovos (FLVO) foram feitas com vistas à promoção de uma alimentação saudável e variada.

O envio dos alimentos elencados neste Guia de Qualidade será feito em quantidades ajustadas à necessidade de cada unidade, o que nos permitirá uma maior variação na alimentação escolar. Para isso, foi necessário avaliar a melhor forma de fracionar as embalagens de mercado, por exemplo, em pacotes de 1Kg, pacotes com 1 dúzia ou maços de 0,5Kg a depender do tipo de alimento. Ao longo do fornecimento, poderão ser definidas outras formas de fracionamento, sempre visando facilitar o atendimento às unidades.

Este guia é uma ferramenta para auxiliar no recebimento de alimentos que traz orientações quanto a sua qualidade, variedade, tamanho, calibre e defeitos que poderão ou não ser tolerados, além de informações sobre as embalagens.

Diariamente, uma equipe de técnicos destacada do Departamento de Alimentação Escolar efetua, nas instalações das empresas fornecedoras, a inspeção de qualidade e quantidade dos alimentos a serem distribuídos, PORÉM, é indispensável a conferência de qualidade e da quantidade NO ATO DO RECEBIMENTO e, para isso, contamos com a sua colaboração. Consulte este guia para que consigamos garantir a qualidade dos itens entregues nas unidades. Além disso, sempre que possível, mantenha contato conosco para registrar as ocorrências visando solucionar os eventuais problemas. Este trabalho conjunto é que vai garantir um atendimento adequado.

Contamos ainda com a colaboração das cozinheiras, com sua criatividade no preparo dos alimentos e variações dos pratos, e de todos os profissionais envolvidos, para que os alimentos enviados, principalmente as verduras, legumes e raízes/tubérculos tenham uma boa aceitação e, com isso, possamos melhorar cada vez mais os hábitos na alimentação.

A saúde agradece!

# Sumário

Laranja ( <i>Citrus sinensis</i> ).....	6
Limão ( <i>Citrus latifolia</i> ).....	7
Banana Nanica ( <i>Musa sp.</i> ) .....	8
Banana Prata ( <i>Musa sp.</i> ).....	8
Maçã ( <i>Malus X domestica</i> ).....	9
Tangerina Ponkan ( <i>Citrus reticulata</i> ); Murcott ( <i>Citrus reticulata x Citrus sinensis</i> ) e Cravo ( <i>Citrus unshiu</i> ) .....	10
Mamão ( <i>Carica papaya</i> ) .....	11
Abacaxi ( <i>Ananas comosus</i> ) .....	12
Goiaba ( <i>Psidium guajava</i> ) .....	13
Caqui ( <i>Diospyros kaki</i> ).....	14
Abacate ( <i>Persea americana</i> ).....	15
Melão ( <i>Cucumis melo</i> ) .....	16
Melancia ( <i>Citrullus lanatus</i> ) .....	17
Manga ( <i>Mangifera indica</i> ) .....	18
Pera ( <i>Pyrus communis</i> ) .....	19
Maracujá Azedo ( <i>Passiflora edulis Sims f. flavicarpa</i> ) .....	20
Cenoura ( <i>Daucus carota</i> ) .....	21
Cebola ( <i>Allium cepa</i> ) .....	22
Alho ( <i>Allium sativum</i> ).....	23
Tomate ( <i>Lycopersicon esculentum</i> ) .....	24
Berinjela ( <i>Solanum melongena</i> ).....	25
Abobrinha Italiana ( <i>Cucurbita pepo</i> ).....	26
Abóbora Paulista ( <i>Cucurbita moschata</i> ) .....	26
Vagem ( <i>Phaseolus vulgaris</i> ) .....	27
Milho verde ( <i>Zea mays</i> ) .....	27



Pepino ( <i>Cucumis sativus</i> ).....	28
Mandioquinha ( <i>Arracacia xanthorrhiza</i> ).....	29
Batata comum ( <i>Solanum tuberosum</i> ).....	30
Batata doce rosada ( <i>Ipomea batatas</i> ).....	31
Mandioca ( <i>Manihot esculenta</i> ).....	31
Cará ( <i>Dioscorea sp.</i> ).....	32
Inhame ( <i>Colocasia esculenta</i> ).....	32
Beterraba ( <i>Beta vulgaris</i> ).....	33
Chuchu ( <i>Sechium eduli</i> ).....	34
Alface ( <i>Lactuca sativa</i> ).....	35
Escarola ( <i>Cichorium endivia</i> ).....	36
Repolho Liso ( <i>Brassica oleracea</i> var. <i>capitata</i> ).....	36
Couve manteiga ( <i>Brassica oleracea</i> var. <i>acephala</i> ).....	37
Acelga ( <i>Brassica pekinensis</i> ).....	38
Couve-flor ( <i>Brassica oleracea</i> var. <i>botrytis</i> ).....	39
Brócolis ( <i>Brassica oleracea</i> var. <i>italica</i> ).....	40
Salsa ( <i>Petroselinum crispum</i> ).....	41
Cebolinha ( <i>Allium schoenoprasum</i> e <i>Allium fistulosum</i> ).....	42
Ovo Branco de Galinha.....	43

## Laranja (*Citrus sinensis*)



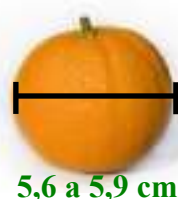
**Grupo varietal:** Comum e de baixa acidez

**Cotação Ceagesp:** C

**Embalagem:** Sacos com 10 dúzias (120 unidades)/ Sacos de 1 dúzia

**Medida e valoração:** aproximadamente 5,6 a 5,9 cm (diâmetro equatorial)

Obs: Algumas laranjas (**no máximo 10%**) poderão ser um pouco maiores ou menores, mas a maior parte deverá ter o calibre acima especificado.



### Não receber se a laranja apresentar:



Podridão



Dano profundo

### Defeitos aceitáveis:

Danos e defeitos superficiais que não inviabilizem o consumo, mas prejudicam a aparência do produto, como pequenas deformações e/ ou manchas.

Importante: Se existirem, os defeitos não poderão ultrapassar **5%** da quantidade total entregue.

## Limão (*Citrus latifolia*)



**Variedade:** Limão Tahiti

**Cotação Ceagesp:** B

**Embalagem:** Caixa com 384 a 456 unidades/32 a 38 dúzias/25kg

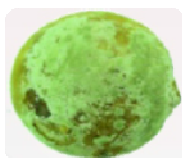
**Saquinhos de:** 1 kg/15 a 18 unidades

**Medida e valoração:** 5,0 a 6,0 cm (diâmetro equatorial)

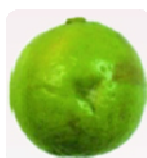
Obs: Alguns limões (no máximo 10%) poderão ser um pouco maiores ou menores, mas a maior parte deverá ter o calibre acima especificado.



### Não receber se o limão apresentar:



Podridão



Dano profundo



Seco

### Defeitos aceitáveis:

Danos e defeitos superficiais que não inviabilizem o consumo, mas prejudicam a aparência do produto, como pequenas deformações e/ ou manchas.

Importante: Se existirem, os defeitos não poderão ultrapassar 5% da quantidade total entregue.

## Banana Nanica (*Musa sp.*)

**Variedade:** Do grupo “Cavendish” (Nanica, Nanicão, “Grand Naine” e outras)

**Cotação Ceagesp:** Nanica climatizada

**Embalagem:** Caixa com 144 unidades/12 dúzias/20kg

**Medida e valoração:** 15 a 22 cm de comprimento

Obs: Algumas bananas (**no máximo 10%**) poderão ser um pouco maiores ou menores, mas a maior parte deverá ter o calibre acima especificado.



## Banana Prata (*Musa sp.*)

**Cotação Ceagesp:** Prata SP

**Embalagem:** Caixa com 180 frutos/15 dúzias/18kg

**Medida e valoração:** 12 a 18 cm de comprimento



Medida de comprimento

Obs: Algumas bananas (**no máximo 10%**) poderão ser um pouco maiores ou menores, mas a maior parte deverá ter o calibre acima especificado.

### **As frutas recebidas deverão:**

Deverão estar frescas e sãs, inteiras, limpas e apresentar cor, odor e sabor característicos.

### **Não receber se a banana apresentar:**



Passado



Ferimento

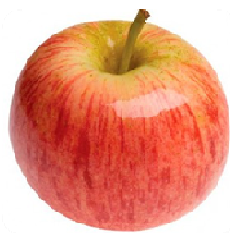
Ocorrência de ferimentos em mais que 3 dedos por penca ou 2 dedos por buquê.



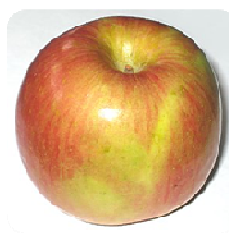
Dano por praga

Importante: Pequenos e ligeiros defeitos que não comprometam a utilização das frutas poderão ser tolerados, desde que não ultrapassem **5%** do peso total entregue.

## Maçã (*Malus X domestica*)



Gala



Fuji

**Orientações para o recebimento:** As maçãs deverão estar frescas e sãs, inteiras, limpas e apresentar cor, odor e sabor característicos.

**Variedade:** Gala/Fuji

**Cotação Ceagesp:** 163 a 180/caixa

**Embalagem:** Caixa com 180 unidades/18 kg

**Medida e valoração:** 90 a 100 g/unidade

Algumas maçãs (**no máximo 5%**) poderão ser um pouco maiores ou menores, mas a maior parte deverá ter o peso acima especificado.

**Não receber se a maçã apresentar:**



Podridão



Manchas do tipo  
“cortixa” na polpa



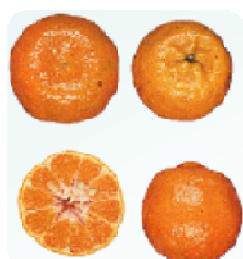
Dano  
profundo

**Defeitos aceitáveis:**

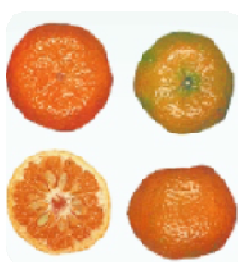
Dano superficial, pequenas manchas (menores que 0,5cm), pequenos defeitos que não comprometam a sua utilização.

Importante: Se existirem, os defeitos não poderão ultrapassar **2%** do peso total entregue.

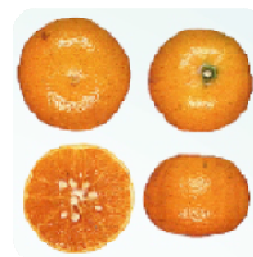
Tangerina Ponkan (*Citrus reticulata*); Murcott (*Citrus reticulata* x *Citrus sinensis*) e Cravo (*Citrus unshiu*)



Ponkan



Cravo



Murcott

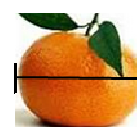
**Orientações para o recebimento:** As tangerinas deverão estar frescas e sãs, limpas e apresentar cor, odor e sabor característicos.

**Variedade:** Ponkan, Cravo e Murcott

**Cotação Ceagesp:** B

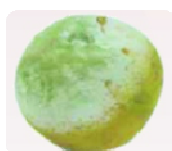
**Embalagem:** Caixa com 132 a 156 unidades/11 a 13 dúzias /22 Kg ou 26 Kg

**Medida e valoração:** **Ponkan** 7,0 a 8,2 cm (diâmetro equatorial), **Cravo** 6,0 a 7,0 cm (diâmetro equatorial), **Murcott** (não possui padrão de tamanho de classificação)



Obs: Algumas tangerinas (**no máximo 10%**) poderão ser um pouco maiores ou menores, mas a maior parte deverá ter o calibre acima especificado.

**Não receber se a tangerina apresentar:**



Podridão



Passado



Dano profundo

**Defeitos aceitáveis:**

Danos e defeitos superficiais que não inviabilizem o consumo, mas prejudicam a aparência do produto, como pequenas deformações e/ ou manchas.

Importante: Se existirem, os defeitos não poderão ultrapassar **5%** da quantidade total entregue.

## Mamão (*Carica papaya*)



Formosa

**Orientações para o recebimento:** Os mamões deverão estar frescos e sãos, inteiros, limpos e devem apresentar cor, odor e sabor característicos.

**Variedade:** Formosa

**Cotação Ceagesp:** A

**Embalagem:** Caixa com 6 a 8 unidades/12,8kg

**Medida e valoração:** 1,6 a 2,4kg/unidade

Alguns mamões (**no máximo 10%**) poderão ser um pouco maiores ou menores, mas a maior parte deverá ter o peso acima especificado.

**Coloração da casca:** Mais da metade da casca deve estar amarelada.



**Não receber se o mamão apresentar:**



Podridão

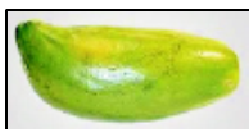


Dano mecânico

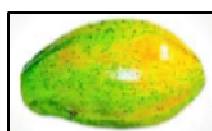


Defeito de polpa

**Defeitos aceitáveis:**



Deformação



Coloração irregular

**Importante:** Se existirem, os defeitos não poderão ultrapassar **5%** da quantidade total entregue.



# Abacaxi (*Ananás comosus*)

**Variedade:** Pérola e/ou Havaí

**Cotação Ceagesp:** Pérola A e Havaí B

**Medida e valoração:** Pérola: > 1,5 Kg

Havaí: > 1,5 Kg



Alguns abacaxis (no máximo 10%) poderão ser um pouco maiores ou menores, mas a maior parte deverá ter o peso acima especificado.

## Não receber se o abacaxi apresentar:



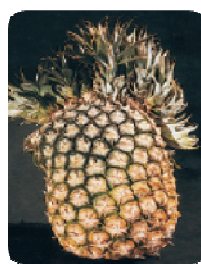
Podridão



Amassado



Sem coroa



Fasciação grave



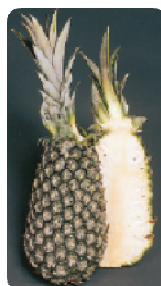
Queimado de sol grave



Passado



Ferimento



Imaturo

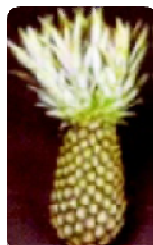


Defeito de polpa

## Defeitos aceitáveis:



Coroa Múltipla



Coroa Danificada



Coroa torta



Deformação

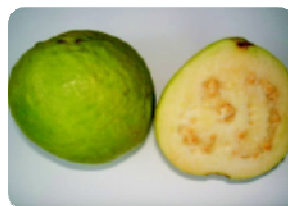
Importante: Se existirem, os defeitos não poderão ultrapassar 5% da quantidade total entregue.



## Goiaba (*Psidium guajava*)



Vermelha



Branca

**Orientações para o recebimento:** As goiabas deverão estar frescas e sãs, inteiras, limpas e apresentar cor, odor e sabor característicos.

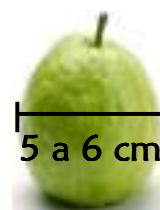
**Variedade:** Branca e Vermelha

**Cotação Ceagesp:** 15 frutos

**Embalagem:** Caixa com 15 unidades/2 Kg

**Medida e valoração:** 5 a 6 cm (diâmetro equatorial)

Algumas goiabas (**no máximo 10%**) poderão ser um pouco maiores ou menores, mas a maior parte deverá ter o calibre acima especificado.



### **Não receber se a goiaba apresentar:**



Podridão



Imatura



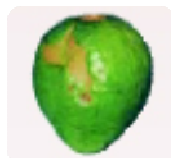
Defeitos de casca graves



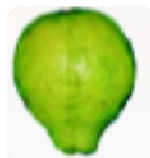
Dano profundo

### **Defeitos aceitáveis:**

Danos e defeitos superficiais que não inviabilizem o consumo, mas prejudicam a aparência do produto, como pequenas deformações e/ ou manchas.



Lesão cicatrizada



Deformado



Amassado



Manchas



Umbigo mal formado

Se existirem, os defeitos não poderão ultrapassar **5%** da quantidade total entregue.

## Caqui (*Diospyros kaki*)



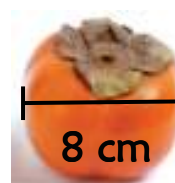
**Orientações para o recebimento:** Os caquis deverão estar frescos e sãos, inteiros, limpos e apresentar cor, odor e sabor característicos.

**Variedade:** Rama Forte

**Cotação Ceagesp:** A

**Embalagem:** Caixa com 42 unidades/6 Kg

**Medida e valoração:** maior que 8 cm (diâmetro equatorial).



Alguns caquis (no máximo 10%) poderão ser um pouco maiores ou menores, mas a maior parte deverá ter o calibre acima especificado.

### Não receber se o caqui apresentar:



Podridão



Ferimento



Passado

### Defeitos aceitáveis:

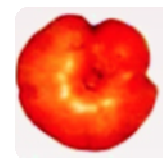
Danos e defeitos superficiais que não inviabilizem o consumo, mas prejudicam a aparência do produto, como pequenas deformações e/ ou manchas.



Amassado



Manchado



Deformado

Se existirem, os defeitos não poderão ultrapassar **5%** da quantidade total entregue.

## Abacate (*Persea americana*)



Margarida



Fortuna



Geada



Quintal



Breda

**Orientações para o recebimento:** Os abacates deverão estar frescos e sãos, inteiros, limpos e apresentar cor, odor e sabor característicos.

**Variedade:** Margarida, Fortuna, Geada, Breda e Quintal.

**Cotação Ceagesp:** B

**Embalagem:** Caixa com 21 a 52 unidades/21 Kg

**Medida e valoração:** **Margarida:** 600g - 1 kg; **Fortuna:** 600g - 1 kg; **Geada** > 450 a 550g; **Quintal:** 450 a 550g; **Breda:** 400 a 600g.

**Não receber se o abacate apresentar:**



Dano por praga



Ferimento



Passado



Podre

**Defeitos aceitáveis:**

Danos e defeitos superficiais que não inviabilizem o consumo, mas prejudicam a aparência do produto, como pequenas deformações e/ ou manchas.

Se existirem, os defeitos não poderão ultrapassar **5%** da quantidade total entregue.

## Melão (*Cucumis melo*)



**Orientações para o recebimento:** Os melões deverão estar frescos e sãos, inteiros, limpos e apresentar cor, odor e sabor característicos.

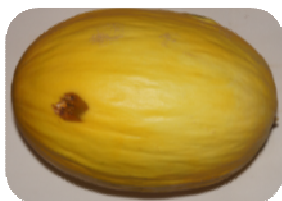
**Variedade:** Melão Amarelo

**Cotação Ceagesp:** Amarelo 10/11 frutos

**Embalagem:** Caixa com 10 a 11 unidades/13 Kg

**Medida e valoração:** < 1,5 Kg/unidade

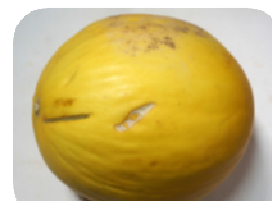
**Não receber se o melão apresentar:**



Podre



Passado



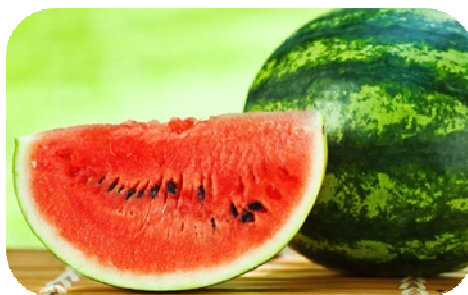
Ferimento

**Defeitos aceitáveis:**

Danos e defeitos superficiais que não inviabilizem o consumo, mas prejudicam a aparência do produto, como pequenas deformações e/ ou manchas.

Se existirem, os defeitos não poderão ultrapassar **5%** da quantidade total entregue.

## Melancia (*Citrullus lanatus*)



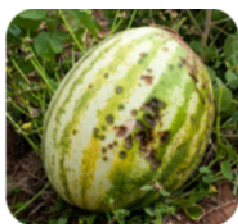
**Orientações para o recebimento:** As melancias deverão estar frescas e sãs, inteiras, limpas e apresentar cor, odor e sabor característicos.

**Cotação Ceagesp:** Média

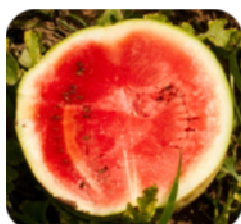
**Embalagem:** Caixa com 2 unidades/20 Kg

**Medida e valoração:** 7 a 10 Kg/unidade

### Não receber se a melancia apresentar:



Podre



Passado



Ferimento



Deformação grave



Virose



Oco (> que 1 cm de abertura)



Queimado de sol grave

### Defeitos aceitáveis:

Danos e defeitos superficiais que não inviabilizem o consumo, mas prejudicam aparência do produto, como pequenas deformações e/ ou manchas.

Se existirem, os defeitos não poderão ultrapassar **5%** da quantidade total entregue.

## Manga (*Mangifera indica*)



Hadem



Palmer



Tommy  
Atkins

**Orientações para o recebimento:** As mangas deverão estar frescas e sãs, inteiras, limpas e apresentar cor, odor e sabor característicos.

**Variedade:** Hadem, Palmer e Tommy Atkins.

**Cotação Ceagesp:** 15 frutos

**Embalagem:** Caixa com 15 unidades/6 Kg

**Medida e valoração:** 400 a 500 g/unidade

### Não receber se a manga apresentar:



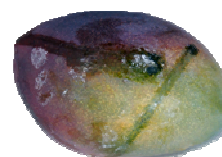
Podre



Defeito na  
casca grave



Ferimento



Mancha grave  
de látex

### Defeitos aceitáveis:

Danos e defeitos superficiais que não inviabilizem o consumo, mas prejudicam a aparência do produto, como pequenas deformações e/ ou manchas.

Se existirem, os defeitos não poderão ultrapassar **5%** da quantidade total entregue.



## Pera (*Pyrus communis*)



**Orientações para o recebimento:** As peras deverão estar frescas e sãs, limpas e apresentar cor, odor e sabor característicos.

**Variedade:** Danjou, Pack's Triumph, William's, Red Barlett e Rocha

**Cotação Ceagesp:** —

**Embalagem:** Caixa com 135 unidades/18Kg ou 135 unidades/19 kg

**Medida e valoração:** > 130 g/unidade

### Não receber se a pera apresentar:



Ferimento



Manchado



Podre

### Defeitos aceitáveis:

Danos e defeitos superficiais que não inviabilizem o consumo, mas prejudicam a aparência do produto, como pequenas deformações e/ ou manchas.

Se existirem, os defeitos não poderão ultrapassar **5%** da quantidade total entregue.

## Maracujá Azedo (*Passiflora edulis Sims f. Flavicarpa*)



**Orientações para o recebimento:** Os maracujás deverão estar frescos e são, limpos e apresentar cor, odor e sabor característicos.

**Variedade:** Azedo

**Cotação Ceagesp:** A

**Embalagem:** Sacos de 1Kg

**Medida e valoração:** peso mínimo 90 g/unidade / > 8,5 cm (diâmetro equatorial)

**Não receber se o maracujá apresentar:**



Passado



Deformação  
grave



Podre

**Defeitos aceitáveis:**

Danos e defeitos superficiais que não inviabilizem o consumo, mas prejudicam a aparência do produto, como pequenas deformações e/ ou manchas.

Se existirem, os defeitos não poderão ultrapassar **5%** da quantidade total entregue.



## Cenoura (*Daucus carota*)



16 a 20 cm

**Obs:** Algumas cenouras (no máximo 10%) poderão ser um pouco maiores ou menores, mas a maior parte deverá ter o comprimento acima especificado.

**Cotação Ceagesp:** Extra A

**Embalagem:** Caixa com 20 Kg

**Medida e valoração:** 160 a 200 (comprimento em milímetro)

### Não receber se a cenoura apresentar:



Podridão



Dano por praga



Murcho



Ombro verde/roxo



Ferimento



Lenhoso



Deformação grave

### Defeitos aceitáveis:



Corte inadequado do caule



Ombro verde ou arroxado em área menor que 10% da superfície



Presença de radículas

**Importante:** Se existirem, os defeitos não poderão ultrapassar **5%** da quantidade total entregue.

## Cebola (*Allium cepa*)

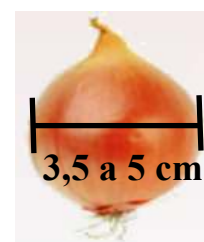


**Orientações para o recebimento:** Os bulbos de cebola deverão estar frescos, de ótima qualidade, limpos e livres de umidade externa anormal.

**Cotação Ceagesp:** Míuda

**Embalagem:** Sacos de 1 Kg ou 5 Kg

**Medida e valoração:** 3,5 a 5,0 cm (diâmetro equatorial)



**Obs:** Algumas cebolas (no máximo 10%) poderão ser um pouco maiores ou menores, mas a maior parte deverá ter o calibre acima especificado.

### Não receber se a cebola apresentar:



Ferimento



Perda de  
catafilo interno



Podridão



Brotada

### Defeitos aceitáveis:



Descoloração



Falta de  
turgescência



Falta de  
películas



Dano  
mecânico

**Importante:** Se existirem, os defeitos não poderão ultrapassar **5%** da quantidade total entregue.

## Alho (*Allium sativum*)

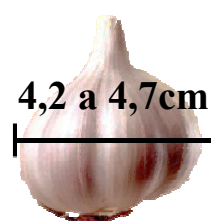


**Orientações para o recebimento:** Os bulbos de alho deverão estar frescos, de ótima qualidade, limpos e livres de umidade externa anormal, podendo ter a película branca ou roxa.

**Cotação Ceagesp:** Tipo 5

**Embalagem:** Sacos de 0,5 Kg

**Medida e valoração:** 4,2 a 4,7 cm (diâmetro do bulbo)



**Obs:** Alguns bulbos (no máximo 10%) poderão ser um pouco maiores ou menores, mas a maior parte deverá ter o calibre acima especificado.

### Não receber se o alho apresentar:



Brotado



Chocho



Podre



Murcho



Passado

### Defeitos aceitáveis:

Alterações que prejudiquem a aparência do bulbo, tais como:

- Dano mecânico
- Disco estourado (com rachamento do caule)
- Bulbo em túnica (sem a película protetora, parcial ou totalmente).

**Importante:** Se existirem, os defeitos não poderão ultrapassar **5%** da quantidade total entregue.

## Tomate (*Lycopersicon esculentum*)



Carmen



Debora



Fanny

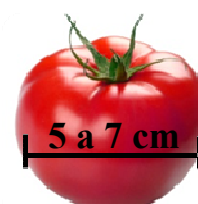
**Orientações para o recebimento:** Os tomates deverão estar frescos e sãos, inteiros, limpos e livres de umidade externa anormal.

**Variedade:** Carmen, Debora e Fanny

**Cotação Ceagesp:** Extra A

**Embalagem:** Caixa com 22 Kg

**Medida e valoração:** 5,0 a 7,0 cm (diâmetro equatorial).



**Obs:** Alguns tomates (no máximo 10%) poderão ser um pouco maiores ou menores, mas a maior parte deverá ter o calibre acima especificado.

**Não receber se o tomate apresentar:**



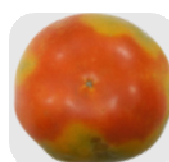
Podridão



Passado



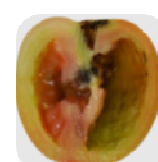
Ferimento



Virose



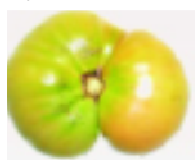
Queimado  
de sol grave



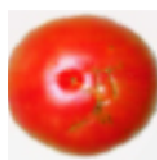
Dano por  
praga

**Defeitos aceitáveis:**

- Dano superficial
- Deformado
- Amassado
- Pequenos defeitos que não comprometerão a sua utilização



Deformação



Dano superficial

**Importante:** Se existirem, os defeitos não poderão ultrapassar **5%** da quantidade total entregue.

## Berinjela (*Solanum melongena*)

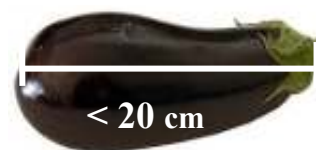


**Orientações para o recebimento:** As berinjelas deverão estar frescas e sãs, inteiras, limpas e livres de umidade externa anormal.

**Cotação Ceagesp:** Extra A

**Embalagem:** Caixa com 12 Kg

**Medida e valoração:** < 20 (comprimento em centímetros).



**Obs:** Algumas berinjelas (no máximo 10%) poderão ser um pouco maiores ou menores, mas a maior parte deverá ter o calibre acima especificado.

### Não receber se a berinjela apresentar:



Podridão



Murcho



Passado



Ferimento



Dano por praga

### Defeitos aceitáveis:



Manchados



Danos superficiais cicatrizados e sem atingir a polpa do fruto

**Importante:** Se existirem, os defeitos não poderão ultrapassar 5% da quantidade total entregue.

## Abobrinha Italiana (*Cucurbita pepo*)



**Orientações para o recebimento:** As abobrinhas deverão estar frescas e sãs, inteiras, limpas e livres de umidade externa anormal.

**Cotação Ceagesp:** Extra A

**Embalagem:** Caixa com 20 Kg

**Medida e valoração:** 17 a 22cm (comprimento).

**Obs:** Algumas abobrinhas (no máximo 10%) poderão ser um pouco maiores ou menores, mas a maior parte deverá ter o calibre acima especificado.

**Não receber se a abobrinha apresentar:**



Ferimento



Podridão



Virose

**Defeitos aceitáveis:**

Danos e defeitos superficiais que não inviabilizem o consumo, mas prejudicam a aparência do produto, como pequenas deformações e/ ou manchas.

Se existirem, os defeitos não poderão ultrapassar **5%** da quantidade total entregue.

## Abóbora Paulista (*Cucurbita moschata*)



**Caixa:** Saco de 10kg

**Medida e valoração:** > 1 Kg



## Vagem (*Phaseolus vulgaris*)



**Variedade:** Macarrão

**Cotação Ceagesp:** Extra AA

**Embalagem:** Caixa com 18 Kg

**Medida e valoração:** 12 a 15 cm (comprimento)

**Obs:** Algumas vagens (no máximo 10%) poderão ser um pouco maiores ou menores, mas a maior parte deverá ter o calibre acima especificado.

**Orientações para o recebimento:** As vagens deverão estar frescas e sãs, inteiras, limpas e livres de umidade externa anormal.

### Não receber se a vagem apresentar:



Ferimento



Podridão



Murcho



Passado

### Defeitos aceitáveis:

Danos e defeitos superficiais que não inviabilizem o consumo, mas prejudicam a aparência do produto, como pequenas deformações e/ ou manchas.

Se existirem, os defeitos não poderão ultrapassar **5%** da quantidade total entregue.

## Milho verde (*Zea mays*)

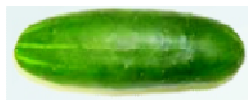


**Cotação Ceagesp:** Extra

**Embalagem:** Sacos de 20 Kg

**Medida e valoração:** > 350 g (peso da espiga)

## Pepino (*Cucumis sativus*)



Comum

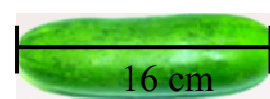
**Orientações para o recebimento:** Os pepinos deverão estar frescos e sãos, inteiros, limpos e livres de umidade externa anormal. Coloração verde escura ou verde escura brilhante.

**Variedade:** Comum, caipira e japonês

**Cotação Ceagesp:** Extra A

**Embalagem:** Caixa com 23 Kg

**Medida e valoração:** < 16 (comprimento em centímetros).



**Obs:** Alguns pepinos (no máximo 10%) poderão ser um pouco maiores ou menores, mas a maior parte deverá ter o tamanho acima especificado.

### Não receber os pepinos que apresentarem:

- Podridão
- Dano profundo
- Desidratação
- Defeitos provocados por doenças



### Defeitos aceitáveis:

- Ponta fina
- Dano superficial que ocupe menos de 10% da superfície do fruto



**Importante:** Se existirem, os defeitos não poderão ultrapassar 5% da quantidade total entregue.



## Mandioquinha (*Arracacia xantorrhiza*)



**Orientações para o recebimento:** As mandioquinhas deverão estar frescas e sãs, inteiras, limpas e livres de umidade externa anormal.

**Cotação Ceagesp:** Extra AA

**Embalagem:** Caixa com 23 Kg

**Medida e valoração:** 150 a 200g /unidade

**Obs:** Algumas mandioquinhas (no máximo 10%) poderão ser um pouco maiores ou menores, mas a maior parte deverá ter o calibre acima especificado.

**Não receber se a mandioquinha apresentar:**



Escurecimento



Podridão



Ferimento

**Defeitos aceitáveis:**



Deformação



Dano mecânico  
leve



Raiz imatura

**Importante:** Se existirem, os defeitos não poderão ultrapassar **5%** da quantidade total entregue.

## Batata comum (*Solanum tuberosum*)



**Orientações para o recebimento:** As batatas deverão estar frescas e sãs, inteiras, firmes, lavadas ou escovadas, com coloração uniforme, com aroma, cor e sabor típicos, e livres de umidade externa anormal.

**Cotação Ceagesp:** Lavada Especial

**Embalagem:** Sacos de 10 kg

**Medida e valoração:** 4,3 a 7,0 cm (diâmetro equatorial).

**Obs:** Algumas batatas (no máximo 10%) poderão ser um pouco maiores ou menores, mas a maior parte deverá ter o calibre acima especificado.

**Não receber se a batata apresentar:**



Esverdeado



Podridão



Ferimento

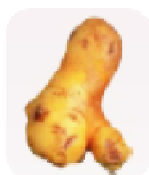


Brotado

**Defeitos aceitáveis:**



Dano superficial



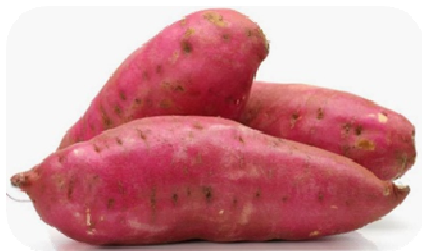
Deformado



Queimado

**Importante:** Se existirem, os defeitos não poderão ultrapassar 5% da quantidade total entregue.

## Batata doce rosada (*Ipomea batatas*)



**Cotação Ceagesp:** Extra A  
**Embalagem:** Caixa com 22 kg  
**Medida e valoração:** > 300 g

**Obs:** Algumas batatas (no máximo 10%) poderão ser um pouco maiores ou menores, mas a maior parte deverá ter o calibre acima especificado.

**Orientações para o recebimento:** As batatas deverão estar frescas e sãs, inteiras, firmes, lavadas ou escovadas, com coloração uniforme, com aroma, cor e sabor típicos, e livres de umidade externa anormal.

**Não receber se a batata apresentar:**



Deformação grave



Podridão



Ferimento



Brotado



Murcho

**Importante:** Se existirem, os defeitos não poderão ultrapassar **5%** da quantidade total entregue.

## Mandioca (*Manihot esculenta*)



**Cotação Ceagesp:** Graúda  
**Embalagem:** Caixa com 23 kg  
**Medida e valoração:** > 50 cm (diâmetro equatorial).

**Orientações para o recebimento:** As mandiocas deverão estar frescas e sãs, inteiras, firmes, com aroma, cor e sabor típicos, e livres de umidade externa anormal.

**Obs:** Algumas Mandiocas (no máximo 10%) poderão ser um pouco maiores ou menores, mas a maior parte deverá ter o calibre acima especificado.

## Cará (*Dioscorea sp.*)



**Variedade:** Cará

**Cotação Ceagesp:** Extra

**Embalagem:** Caixa com 22 Kg

**Medida e valoração:** 300 a 600 g/unidade

**Não receber se o Cará apresentar:**



Dano por  
praga



Podridão



Ferimento

## Inhame (*Colocasia esculenta*)



**Variedade:** Inhame

**Cotação Ceagesp:** Extra

**Embalagem:** Caixa com 22 Kg

**Medida e valoração:** 50 a 100 g/unidade

**Não receber se o Inhame apresentar:**



Passado



Podridão



Ferimento

## Beterraba (*Beta vulgaris*)



**Cotação Ceagesp:** Extra A

**Embalagem:** Caixa com 20 Kg e saquinhos de 1 Kg

**Medida e valoração:** 5,0 a 9,0 cm (diâmetro equatorial).



**Obs:** Algumas beterrabas (no máximo 10%) poderão ser um pouco maiores ou menores, mas a maior parte deverá ter o calibre acima especificado.

- As beterrabas deverão estar frescas, inteiras e sãs, no ponto de maturação adequado para o consumo.
- Sem sujidades ou corpos estranhos aderidos à superfície externa.
- Sem parasitos, larvas ou outros animais nos produtos e embalagens.
- Sem umidade externa anormal.
- Isentas de odor e sabor estranhos.
- Isentas de enfermidades.

### Não receber se a beterraba apresentar:



Podridão



Murcho



Ferimento



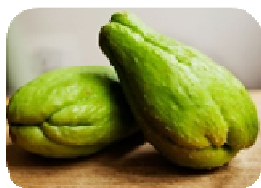
Passado

### Defeitos aceitáveis:

Danos e defeitos superficiais que não inviabilizem o consumo, mas prejudicam a aparência do produto, como pequenas deformações e/ ou manchas.

**Importante:** Se existirem, os defeitos não poderão ultrapassar 5% da quantidade total entregue.

## Chuchu (*Sechium eduli*)



**Cotação Ceagesp:** Extra A

**Embalagem:** Caixa com 22 kg

**Medida e valoração:** 250 a 450g/unidade

- Os chuchus deverão estar frescos, inteiros e sãos, no ponto de maturação adequado para o consumo.
- Sem sujidades ou corpos estranhos aderidos à superfície externa.
- Sem parasitos, larvas ou outros animais nos produtos e embalagens.
- Sem umidade externa anormal.
- Isentos de odor e sabor estranhos.
- Isentos de enfermidades

### Não receber se o chuchu apresentar:



Podridão



Murcho



Passado



Ferimento

### Defeitos aceitáveis:

Danos e defeitos superficiais que não inviabilizem o consumo, mas prejudicam a aparência do produto, como pequenas deformações e/ ou manchas.

**Importante:** Se existirem, os defeitos não poderão ultrapassar **5%** da quantidade total entregue.

## Alface (*Lactuca sativa*)



**Variedade:** Lisa

**Cotação Ceagesp:** Extra

**Embalagem:** Caixa com 7,2 Kg/24 unidades

**Medida e valoração:** > 300g



**Variedade:** Crespa

**Cotação Ceagesp:** Extra

**Embalagem:** Caixa com 7,2 Kg/24 unidades

**Medida e valoração:** > 300g

- Estas hortaliças deverão estar frescas e sãs
- Não poderão estar golpeadas e danificadas, que prejudiquem sua aparência e utilização.
- As folhas deverão estar isentas de:
  - Substâncias terrosas
  - Sujidades ou corpos estranhos aderidos à superfície
  - Parasitos larvas e outros animais, nos produtos e nas embalagens
  - Umidade externa anormal
  - Odor e sabor estranhos
- Tolerância para defeitos graves (podridão, dano profundo, passadas): 2% do peso total entregue.
- Tolerância para pequenos e ligeiros defeitos: 5%
- Não receber folhosos com sinais de amarelamento.



## Escarola (*Cichorium endivia*)



**Cotação Ceagesp:** Extra

**Embalagem:** Caixa com 7,2 Kg/24 unidades

**Medida e valoração:** > 300g

- As escarolas deverão estar frescas e sãs
- Não poderão estar golpeadas e danificadas, que prejudiquem sua aparência e utilização.
- As folhas deverão estar isentas de:
  - Substâncias terrosas
  - Sujidades ou corpos estranhos aderidos à superfície
  - Parasitos larvas e outros animais, nos produtos e nas embalagens
  - Umidade externa anormal
  - Odor e sabor estranhos
- Tolerância para defeitos graves (podridão, dano profundo, passadas): 2% do peso total entregue.
- Tolerância para pequenos e ligeiros defeitos: 5%
- Não receber folhosos com sinais de amarelamento.

## Repolho Liso (*Brassica oleracea* var. *capitata*)



**Cotação Ceagesp:** Extra

**Embalagem:** Caixa com 25,5Kg/17 unidades

**Medida e valoração:** 1,5 Kg/unidade



## Couve manteiga (*Brassica oleracea* var. *acephala*)



**Cotação Ceagesp:** Extra

**Embalagem:** 6kg/12 maços

**Medida e valoração:** > 500g/ maço

- As couves deverão estar frescas e sãs
- Não poderão estar golpeadas e danificadas, que prejudiquem sua aparência e utilização.
- As folhas deverão estar isentas de:
  - Substâncias terrosas
  - Sujidades ou corpos estranhos aderidos à superfície
  - Parasitos larvas e outros animais, nos produtos e nas embalagens
  - Umidade externa anormal
  - Odor e sabor estranhos
- Tolerância para defeitos graves (podridão, dano profundo, passadas): 2% do peso total entregue.
- Não receber folhosos com sinais de amarelamento.

### Não receber se a couve apresentar:



Amarelado



Murcho

### Defeitos aceitáveis:

Danos e defeitos superficiais que não inviabilizem o consumo, mas prejudicam a aparência do produto, como pequenas deformações e/ ou manchas.

**Importante:** Se existirem, os defeitos não poderão ultrapassar **5%** da quantidade total entregue.

## Acelga [Couve Chinesa] (*Brassica pekinensis*)



**Cotação Ceagesp:** Extra

**Embalagem:** Caixa com 12 Kg / 8 unidades

**Medida e valoração:** > 1,5kg / unidade

- As Acelgas deverão estar frescas e sãs
- Não poderão estar golpeadas e danificadas, que prejudiquem sua aparência e utilização.
- As folhas deverão estar isentas de:
  - Substâncias terrosas
  - Sujidades ou corpos estranhos aderidos à superfície
  - Parasitos larvas e outros animais, nos produtos e nas embalagens
  - Umidade externa anormal
  - Odor e sabor estranhos
- Tolerância para defeitos graves (podridão, dano profundo, passadas): 2% do peso total entregue.
- Não receber folhosos com sinais de amarelamento.

### Não receber se a acelga apresentar:



Podridão



Manchado



Murcho

### Defeitos aceitáveis:

Danos e defeitos superficiais que não inviabilizem o consumo, mas prejudicam a aparência do produto, como pequenas deformações e/ ou manchas.

**Importante:** Se existirem, os defeitos não poderão ultrapassar 5% da quantidade total entregue.

## Couve-flor (*Brassica oleracea* var. *botrytis*)



**Cotação Ceagesp:** Extra

**Embalagem:** Caixa com 10kg / 8 unidades

**Medida e valoração:** > 1,25kg/ unidade

- Estas hortaliças deverão estar frescas e sãs
- Não poderão estar golpeadas e danificadas, que prejudiquem sua aparência e utilização.
- As folhas deverão estar isentas de:
  - Substâncias terrosas
  - Sujidades ou corpos estranhos aderidos à superfície
  - Parasitos larvas e outros animais, nos produtos e nas embalagens
  - Umidade externa anormal
  - Odor e sabor estranhos
- Tolerância para defeitos graves (podridão, dano profundo, passadas): 2% do peso total entregue.
- Não receber folhosos com sinais de amarelamento.

### Não receber se a couve flor apresentar



Podridão



Ferimento

### Defeitos aceitáveis:

Danos e defeitos superficiais que não inviabilizem o consumo, mas prejudicam a aparência do produto, como pequenas deformações e/ ou manchas.

**Importante:** Se existirem, os defeitos não poderão ultrapassar 5% da quantidade total entregue.

## Brócolis comum (*Brassica oleracea* var. *italica*)



**Cotação Ceagesp:** Extra

**Embalagem:** Caixa com 15kg / 12 maços

**Medida e valoração:** > 1,25kg / unidade

- Os brócolis deverão estar frescos e são
- Não poderão estar golpeados e danificados, que prejudiquem sua aparência e utilização.
- As folhas deverão estar isentas de:
  - Substâncias terrosas
  - Sujidades ou corpos estranhos aderidos à superfície
  - Parasitos larvas e outros animais, nos produtos e nas embalagens
  - Umidade externa anormal
  - Odor e sabor estranhos
- Tolerância para defeitos graves (podridão, dano profundo, passadas): 2% do peso total entregue.
- Não receber folhosos com sinais de amarelamento.

### Não receber se o Brócolis apresentar:



Murcho



Passado



Amarelado

### Defeitos aceitáveis:

Danos e defeitos superficiais que não inviabilizem o consumo, mas prejudicam a aparência do produto, como pequenas deformações e/ ou manchas.

**Importante:** Se existirem, os defeitos não poderão ultrapassar 5% da quantidade total entregue.

## Salsa (*Petroselinum crispum*)



**Cotação Ceagesp:** Salsa

**Embalagem:** Maços de 0,5 Kg

- As salsas deverão estar frescas e sãs
- Não poderão estar golpeadas e danificadas, que prejudiquem sua aparência e utilização.
- As folhas deverão estar isentas de:
  - Substâncias terrosas
  - Sujidades ou corpos estranhos aderidos à superfície
  - Parasitos larvas e outros animais, nos produtos e nas embalagens
  - Umidade externa anormal
  - Odor e sabor estranhos
- Tolerância para defeitos graves (podridão, dano profundo, passadas): 2% do peso total entregue.
- Não receber folhosos com sinais de amarelamento.

### Não receber se a salsa apresentar:



Amarelado



Murcho

### Defeitos aceitáveis:

Danos e defeitos superficiais que não inviabilizem o consumo, mas prejudicam a aparência do produto, como pequenas deformações e/ ou manchas.

**Importante:** Se existirem, os defeitos não poderão ultrapassar 5% da quantidade total entregue.



## Cebolinha

(*Allium schoenoprasum* e *Allium fistulosum*)



**Cotação Ceagesp:** Extra

**Embalagem:** Caixa com 6kg / 12 maços

**Medida e valoração:** > 0,5kg / unidade

- As cebolinhas deverão estar frescas e sãs
- Não poderão estar golpeadas e danificadas, que prejudiquem sua aparência e utilização.
- As folhas deverão estar isentas de:
  - Substâncias terrosas
  - Sujidades ou corpos estranhos aderidos à superfície
  - Parasitos larvas e outros animais, nos produtos e nas embalagens
  - Umidade externa anormal
  - Odor e sabor estranhos
- Tolerância para defeitos graves (podridão, dano profundo, passadas): 2% do peso total entregue.
- Não receber folhosos com sinais de amarelamento.

### Não receber se a cebolinha apresentar:



Amarelado



Murcho

### Defeitos aceitáveis:

Danos e defeitos superficiais que não inviabilizem o consumo, mas prejudicam a aparência do produto, como pequenas deformações e/ ou manchas.

**Importante:** Se existirem, os defeitos não poderão ultrapassar **5%** da quantidade total entregue.

## Ovo Branco de Galinha



**Cor da casca:** Branca

**Classificação:** Grande (Peso mín. 55g)

**Classe de qualidade:** Classe A

### Os ovos deverão atender as seguintes às seguintes condições mínimas

- Estar limpos;
- Apresentar casca lisa, íntegra, sem deformação, pouco porosa, resistente, com calcificação uniforme e formato característico;
- Apresentar gema translúcida, firme, consistente, livre de defeito, ocupando a parte central do ovo e sem germe desenvolvido;
- Apresentar clara transparente, densa, firme, espessa, límpida, sem manchas ou turvação e com chalazas intactas;

### São considerados impróprios para o consumo os ovos que apresentem:

- Alterações da gema e da clara (gema aderente à casca, gema arrebatada, com manchas escuras, presença de sangue alcançando também a clara, presença de embrião com mancha orbitária ou em adiantado estado de desenvolvimento);
- Mumificação (ovo seco);
- Podridão;
- Presença de fungos externa ou internamente
- Cor, odor e sabor anormais;
- Ovos sujos externamente ou que tenham estado em contato com substâncias capazes de transmitir odores ou sabores estranhos, que possam infectá-los ou infestá-los;
- Rompimento da casca ou membrana testácea;
- Contenham substâncias tóxicas



## Ovo Branco de Galinha

### Embalagem:

- Caixa fechada com 12 bandejas (30 ovos cada), devidamente rotulada, e/ou,
- Bandejas avulsas (30 ovos cada) vedadas com filme de polietileno transparente, atóxico, resistente e rotulado

### Dados da rotulagem:

- Nome e marca
- Nome, endereço e CNPJ do produtor/ embalador;
- Data da embalagem e prazo ou data de validade ou data de vencimento;
- Classificação segundo a coloração da casca, peso e classe de qualidade;
- Peso líquido;
- Condições de transporte e armazenamento, inclusive empilhamento máximo;
- Número de registro do rótulo do produto no SIF/DIPOA;
- Instruções de conservação e consumo

## Esclarecimento importante:

Neste manual constam os itens de frutas, verduras e legumes que estão previstos em contrato. Ocorre que desses itens, **são selecionados** aqueles que com maior eficiência atendam às necessidades nutricionais dos nossos alunos, de acordo com o olhar atento de **profissionais especialistas** na elaboração de cardápios e a verificação de critérios estabelecidos pela legislação. Essa análise leva em conta, ainda, a disponibilidade desses gêneros no mercado em quantidade suficiente para abastecimento da Rede Municipal de Ensino e a sua perecibilidade, prevendo-se o tempo de maturação das frutas, verduras e legumes e o tempo entre a entrega e a data em que se dará o consumo dos itens enviados. Por esses motivos alguns alimentos que constam neste manual poderão não constar com muita frequência no cardápio das escolas.